

Государственные нормативы в области архитектуры,
градостроительства и строительства
НОРМАТИВНЫЕ ДОКУМЕНТЫ ПО ЦЕНООБРАЗОВАНИЮ И
СМЕТАМ

**ӨНДІРІСТІК ЕМЕС МАҚСАТТАҒЫ ОБЪЕКТІЛЕРДІҢ
КОНСТРУКТИВТІК ЭЛЕМЕНТТЕРІНІҢ СМЕТАЛЫҚ
ҚҰНЫНЫҢ ІРІЛЕНДІРІЛГЕН КӨРСЕТКІШТЕРІНІҢ
ЖИНАҚТАРЫ**

**4-жинақ Өндірістік емес мақсаттағы ғимараттардың
қоршау конструкциялары**

**СБОРНИКИ УКРУПНЕННЫХ ПОКАЗАТЕЛЕЙ
СМЕТНОЙ СТОИМОСТИ КОНСТРУКТИВНЫХ
ЭЛЕМЕНТОВ ОБЪЕКТОВ НЕПРОИЗВОДСТВЕННОГО
НАЗНАЧЕНИЯ**

**Сборник 4 Ограждающие конструкции зданий
непроизводственного назначения**

**ҚР ІСН 8.02-03-2024
УСН РК 8.02-03-2024**

**Ресми басылым
Издание официальное**

**Қазақстан Республикасы Өнеркәсіп және құрылыс министрлігі
Құрылыс және тұрғын үй-коммуналдық шаруашылық істері комитеті
Комитет по делам строительства и жилищно-коммунального
хозяйства Министерства промышленности и строительства
Республики Казахстан**

Астана 2024

**Сәулет, қала құрылысы және құрылыс саласындағы
мемлекеттік нормативтер
БАҒА БЕЛГІЛЕУ ЖӘНЕ СМЕТАЛАР БОЙЫНША
НОРМАТИВТІК ҚҰЖАТТАР**

**Государственные нормативы в области архитектуры,
градостроительства и строительства
НОРМАТИВНЫЕ ДОКУМЕНТЫ ПО ЦЕНООБРАЗОВАНИЮ И
СМЕТАМ**

**ӨНДІРІСТІК ЕМЕС МАҚСАТТАҒЫ ОБЪЕКТІЛЕРДІҢ
КОНСТРУКТИВТІК ЭЛЕМЕНТТЕРІНІҢ СМЕТАЛЫҚ
ҚҰНЫНЫҢ ІРІЛЕНДІРІЛГЕН КӨРСЕТКІШТЕРІНІҢ
ЖИНАҚТАРЫ**

**4-жинақ Өндірістік емес мақсаттағы ғимараттардың қоршау
конструкциялары**

**СБОРНИКИ УКРУПНЕННЫХ ПОКАЗАТЕЛЕЙ СМЕТНОЙ
СТОИМОСТИ КОНСТРУКТИВНЫХ ЭЛЕМЕНТОВ ОБЪЕКТОВ
НЕПРОИЗВОДСТВЕННОГО НАЗНАЧЕНИЯ**

**Сборник 4 Ограждающие конструкции зданий непроизводственного
назначения**

**ҚР ІСН 8.02-03-2024
УСН РК 8.02-03-2024**

**Ресми басылым
Издание официальное**

**Қазақстан Республикасы Өнеркәсіп және құрылыс министрлігі
Құрылыс және тұрғын үй-коммуналдық шаруашылық істері комитеті**

**Комитет по делам строительства и жилищно-коммунального хозяйства
Министерства промышленности и строительства Республики Казахстан**

Астана 2024

Алғы сөз

1 ӘЗІРЛЕГЕН	«ҚазҚСҒЗИ» АҚ
2 ҰСЫНҒАН	Қазақстан Республикасының Өнеркәсіп және құрылыс министрлігі (ҚР ӨҚМ) Құрылыс және тұрғын үй коммуналдық шаруашылық (ТКШ) істері комитетінің Құрылыстағы сметалық нормалар басқармасы
3 БЕКІТІЛГЕН ЖӘНЕ ҚОЛДАНЫСҚА ЕНГІЗІЛГЕН МЕРЗІМІ	ҚР ӨҚМ Құрылыс және ТКШ істері комитетінің 12.06.2024 жылғы № 94-нқ бұйрығымен 01.07.2024 жылдан бастап
4 ОРНЫНА ЕНГІЗІЛДІ	ҚР ӨҚМ Құрылыс және ТКШ істері комитетінің 13.12.2023 жылғы № 30-нқ бұйрығымен бекітілген ҚР ІСН 8.02-03-2023 «Өндірістік емес мақсаттағы объектілердің конструктивтік элементтерінің сметалық құнының ірілендірілген көрсеткіштерінің жинақтары»

Осы мемлекеттік нормативті ҚР сәулет, қала құрылысы және құрылыс істері жөніндегі Уәкілетті мемлекеттік органының рұқсатынсыз ресми басылым ретінде толық немесе ішінара басуға, көбейтуге және таратуға болмайды.

Предисловие

1 РАЗРАБОТАН	АО «КазНИИСА»
2 ПРЕДСТАВЛЕН	Управлением сметных норм в строительстве Комитета по делам строительства и жилищно-коммунального хозяйства (ЖКХ) Министерства промышленности и строительства Республики Казахстан (МПС РК)
3 УТВЕРЖДЕН И ВВЕДЕН В ДЕЙСТВИЕ	Приказом Комитета по делам строительства и ЖКХ МПС РК от 12.06.2024 года № 94-нқ с 01.07.2024 года
4 ВВЕДЕН ВЗАМЕН	УСН РК 8.02-03-2023 «Сборники укрупненных показателей сметной стоимости конструктивных элементов объектов непроизводственного назначения», утвержденных приказом Комитета по делам строительства и ЖКХ МПС РК от 13.12.2023 № 30-нқ

Настоящий государственный норматив не может быть полностью или частично воспроизведен, тиражирован и распространен в качестве официального издания без разрешения Уполномоченного государственного органа по делам архитектуры, градостроительства и строительства РК.

Содержание

Общая часть	1
Техническая часть к Разделу 1 Стены	3
Техническая часть к Разделу 2 Перегородки	4
Техническая часть к Разделу 3 Перекрытия и покрытия	5
Раздел 1 Стены	6
Подраздел 1 Стены из кирпича	6
Группа 1 Стены из кирпича.....	6
Таблица 8704-0101-01 - Стены из кирпича	6
Таблица 8704-0101-02 - Стены из кирпича армированные	7
Таблица 8704-0101-03 - Стены из кирпича утепленные с отделкой.....	10
Подраздел 2 Стены бетонные.....	12
Группа 1 Стены легкобетонные.....	12
Таблица 8704-0201-02 - Стены из легкобетонных блоков с облицовкой и утеплением.....	12
Подраздел 5 Стены подземной части здания.....	14
Группа 1 Стены подвала.....	14
Таблица 8704-0501-01 - Стены подвала железобетонные монолитные с утеплением.....	14
Таблица 8704-0501-02 - Стены подвала железобетонные монолитные без утепления.....	18
Таблица 8704-0501-03 - Стены подвала из блоков с монолитным поясом	19
Группа 2 Стены техподполья	22
Таблица 8704-0502-01 - Стены техподполья железобетонные монолитные с утеплением плитами теплоизоляционными	22
Раздел 2 Перегородки.....	26
Подраздел 2 Перегородки кирпичные	26
Группа 1 Перегородки из керамического кирпича	26
Таблица 8705-0201-01 - Перегородки из керамического кирпича глухие	26
Таблица 8705-0201-02 - Перегородки из керамического кирпича с проемами ..	27
Таблица 8705-0201-04 - Перегородки из керамического кирпича с устройством бетонной подготовки	29
Подраздел 3 Перегородки гипсокартонные	31
Группа 2 Перегородки гипсокартонные на металлическом каркасе.....	31
Таблица 8705-0302-01 - Перегородки гипсокартонные толщиной 75 мм, на металлическом каркасе с двухсторонней обшивкой	31
Таблица 8705-0302-02 - Перегородки гипсокартонные толщиной 125 мм, на металлическом каркасе с двухсторонней обшивкой в один слой.....	35
Подраздел 6 Перегородки стеклянные	39

Группа 1 Перегородки стеклянные каркасные.....	39
Таблица 8705-0601-01 - Перегородки из ПВХ профилей толщиной 60 мм.....	39
Подраздел 7 Перегородки деревянные.....	40
Группа 1 Перегородки деревянные каркасные	40
Таблица 8705-0701-01 - Перегородки деревянные каркасные с обшивкой ДСП.....	40
Раздел 3 Перекрытия и покрытия.....	42
Подраздел 1 Перекрытия и покрытия сборные железобетонные	42
Группа 1 Перекрытия сборные железобетонные	42
Таблица 8709-0101-01 - Перекрытия сборные железобетонные.....	42
Таблица 8709-0101-02 - Перекрытие сборные железобетонные из плит с круглыми пустотами и монолитными участками из бетона.....	43
Группа 2 Покрытия сборные железобетонные.....	45
Таблица 8709-0102-01 - Покрытия сборные железобетонные	45
Группа 3 Утепление чердачное.....	46
Таблица 8709-0103-01 - Утепление чердачное	46
Подраздел 2 Перекрытия и покрытия монолитные железобетонные	48
Группа 1 Перекрытия монолитные железобетонные	48
Таблица 8709-0201-01 - Перекрытия монолитные железобетонные	48
Таблица 8709-0201-02 - Покрытия монолитные железобетонные.....	50
Группа 2 Утепление чердачное.....	52
Таблица 8709-0202-01 - Утепление чердачное	52
Подраздел 3 Перекрытия и покрытия деревянные.....	53
Группа 1 Покрытия деревянные	53
Таблица 8709-0301-01 - Покрытия деревянные	53
Приложение А (обязательное)	56

НОРМАТИВНЫЕ ДОКУМЕНТЫ ПО ЦЕНООБРАЗОВАНИЮ И СМЕТАМ
СБОРНИКИ УКРУПНЕННЫХ ПОКАЗАТЕЛЕЙ СМЕТНОЙ СТОИМОСТИ КОНСТРУКТИВНЫХ ЭЛЕМЕНТОВ
ОБЪЕКТОВ НЕПРОИЗВОДСТВЕННОГО НАЗНАЧЕНИЯ
Ограждающие конструкции зданий непроизводственного назначения

ӨНДІРІСТІК ЕМЕС МАҚСАТТАҒЫ ОБЪЕКТІЛЕРДІҢ КОНСТРУКТИВТІК ЭЛЕМЕНТТЕРІНІҢ СМЕТАЛЫҚ
ҚҰНЫНЫҢ ІРІЛЕНДІРІЛГЕН КӨРСЕТКІШТЕРІНІҢ ЖИНАҚТАРЫ
Өндірістік емес мақсаттағы ғимараттардың қоршау конструкциялары

Дата введения 2024-07-01

Общая часть

1 Укрупненные показатели сметной стоимости конструктивных элементов (УПСС КЭ) применяются при определении сметной стоимости строительства объектов.

2 УПСС КЭ предназначены для анализа стоимости проектных решений и выбора оптимальных решений при разработке проектной (предпроектной) документации

3 УПСС КЭ разработаны на основе ресурсно-технологических моделей. В основу ресурсно-технологических моделей положена типовая проектно-сметная документация или проектно-сметная документация, имеющая положительное заключение экспертизы.

4 УПСС КЭ определяются для 20-ти регионов Республики Казахстан.

5 УПСС КЭ представляют собой объем денежных средств, необходимый и достаточный для возведения отдельного конструктивного элемента объекта капитального строительства или вида работы, рассчитанный на установленную единицу измерения (измеритель) в уровне цен по состоянию на июнь 2024 года.

6 В УПСС КЭ учитываются все затраты для выполнения основных, вспомогательных и сопутствующих работ при сооружении отдельных конструктивных элементов (выполнении работ) в нормальных условиях, не осложненных внешними факторами.

7 Укрупненные показатели сметной стоимости конструктивных элементов учитывают стоимость:

- затрат на труд рабочих
- в том числе оплата труда рабочих;

- машин и механизмов
в том числе оплата труда машинистов;
- строительных материалов, изделий и конструкций, включая транспортные и заготовительно-складские расходы;
- оборудования.

8 УПСС КЭ при определении сметной стоимости строительства применяются при условии идентичности типа конструктивных элементов и состава работ.

9 Показатели стоимости, учтенные в УПСС КЭ, не подлежат корректировке при определении стоимости строительства в течение срока действия Сборника. Замена ресурсов допускается в Таблице «Основные материальные ресурсы, неучтенные в норме».

10 При применении УПСС КЭ в составе локальных смет и локальных сметных расчетов, в пояснительной записке к сметной документации отражаются сведения об их применении.

11 При наличии усложненных условий производства работ, обоснованных проектом организации строительства, применяются поправочные коэффициенты в соответствии с Общими положениями по применению элементных сметных норм на строительные работы (УСН РК 8.04-01-2022). Поправочные коэффициенты, предусмотренные в Общих положениях к нормам затрат труда, времени эксплуатации машин, включая затраты труда рабочих, обслуживающих машины, при использовании УПСС КЭ также применяются к оплате труда рабочих, к стоимости эксплуатации строительных машин (включая оплату труда рабочих, занятых управлением и обслуживанием машин и механизмов) соответственно.

12 Показатели затрат труда УПСС КЭ приведены в приложении А настоящего Сборника.

13 УПСС КЭ приведены в тенге.

14 В УПСС КЭ не учтен налог на добавленную стоимость.

Техническая часть к Разделу 1 Стены

1 В разделе 1 «Стены» предусмотрены укрупненные показатели сметной стоимости (далее УПСС) конструктивных решений стен по следующей номенклатуре, удовлетворяющей общим требованиям для зданий жилищно-гражданского назначения:

- Подраздел 1 Стены из кирпича;
- Подраздел 2 Стены бетонные;
- Подраздел 3 Стены подземной части здания.

2 Выбор конструкций стен для применения в конкретном случае производится в зависимости от назначения здания, режима эксплуатации, архитектурных требований и экономической целесообразности.

3 В разделе 1 принят измеритель: м3.

4 УПСС данного Раздела представлены таблицами:

- таблица показателей стоимости;
- таблица основных материальных ресурсов, неучтенных в норме.

В таблицах: «Основные материальные ресурсы, неучтенные в норме» приводятся расход основных материалов (оборудования) на принятый измеритель, и указываются коды ресурсов, по которым при разработке сметной документации следует определять их стоимость.

5 УПСС с шифрами 8704-0101-0101 и 8704-0101-0201 применимы как для наружных стен, так и для внутренних.

6 В УПСС с шифром 8704-0101-0101 учтена работа на заделку отверстий кирпичом и раствором (после прокладки коммуникаций).

7 Виды работ, не учтенные УПСС настоящего Раздела, следует определять дополнительно по соответствующим элементным сметным нормам расхода ресурсов.

Техническая часть к Разделу 2 Перегородки

1 Раздел содержит УПСС КВР по устройству основных видов перегородок - кирпичных, гипсокартонных, деревянных, стеклянных, удовлетворяющих общим требованиям объектов непроизводственного назначения.

2 Выбор конструкций перегородок для применения в конкретном случае производится в зависимости от назначения помещения, режима эксплуатации, архитектурных требований и экономической целесообразности.

3 В разделе принят измеритель: м2 перегородки, м2 перегородки (за вычетом проемов).

4 Перегородки дифференцированы в зависимости от вида материала, технических характеристик.

5 УПСС учтен весь комплекс операций, выполняемых на основных, вспомогательных и сопутствующих работах, при устройстве перегородок, указанных в описании конструкции:

- для кирпичных перегородок – установка, переустановка и разборка подмостей для кладки перегородок до 4 м; для кладки перегородок при высоте этажа свыше 4 м предусмотрено устройство лесов.

- для гипсокартонных перегородок – переустановка столиков-подмостей в пределах рабочего места, перемещение материалов на расстояние до 10 м, переходы из помещения в помещение на расстояние до 30 м, перемещение свыше на расстояние до 30 м, подъем материалов на этаж нормируется дополнительно.

6 УПСС предусмотрено производство работ при положительной температуре в нормальных условиях, не осложненных внешними факторами.

Техническая часть к Разделу 3 Перекрытия и покрытия

1 В разделе 3 предусмотрены укрупненные показатели конструктивных решений перекрытий и покрытий по следующей номенклатуре, удовлетворяющей общим требованиям для зданий жилищно-гражданского назначения:

- Подраздел 1 Перекрытия и покрытия сборные железобетонные;
- Подраздел 2 Перекрытия и покрытия монолитные железобетонные;
- Подраздел 3 Перекрытия и покрытия деревянные.

2 Выбор конструкций перекрытий и покрытий для применения в конкретном случае производится в зависимости от назначения здания, режима эксплуатации, архитектурных требований и экономической целесообразности.

3 В разделе 3 принят измеритель: м².

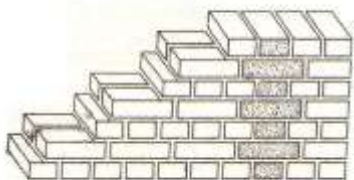
4 УПСС данного Раздела представлены таблицами:

- таблица показателей стоимости;
- таблица основных материальных ресурсов, не учтенных в норме.

В таблицах: «Основные материальные ресурсы, неучтенные в норме» приводятся расход основных материалов (оборудования) на принятый измеритель, и указываются коды ресурсов, по которым при разработке сметной документации следует определять их стоимость.

5 При применении УПСС 8709-0301-0101, в случае, если температура наружного воздуха принятая в проекте отличная от -30 градусов по Цельсию, приведенная к данным УПСС, допускается изменить расход ресурса указанный в таблице «Основные материальные ресурсы, неучтенные в норме».

6 Виды работ, не учтенные УПСС настоящего Раздела, следует определять дополнительно по соответствующим элементным сметным нормам расхода ресурсов.

Раздел 1 Стены**Подраздел 1 Стены из кирпича****Группа 1 Стены из кирпича****Таблица 8704-0101-01 - Стены из кирпича**Описание:

Стены кирпичные толщиной 250 мм на растворе готовом кладочном тяжелом цементном.

Состав работ:

1. Кладка кирпичных стен. 2. Установка закладных деталей.

8704-0101-0101 - без облицовки

Измеритель: м3

Шифр нормы	Затраты на труд рабочих	Оплата труда рабочих (в составе затрат на труд рабочих)	Машины и механизмы	Оплата труда машинистов (в составе машин и механизмов)	Материалы, изделия и конструкции	Оборудование	Показатель стоимости (сумма гр.2,4,6,7)	Регионы
1	2	3	4	5	6	7	8	9
8704-0101-0101	34 800	17 325	4 488	974	541	-	39 829	01 город Астана
8704-0101-0101	31 485	15 673	4 064	881	541	-	36 090	02 город Алматы
8704-0101-0101	30 807	15 338	4 254	862	541	-	35 602	03 Акмолинская область
8704-0101-0101	28 192	14 034	4 033	789	541	-	32 766	04 Актюбинская область
8704-0101-0101	30 133	15 000	3 983	844	541	-	34 657	05 Алматинская область
8704-0101-0101	29 046	14 459	3 929	813	541	-	33 516	06 Атырауская область
8704-0101-0101	28 278	14 077	3 967	792	541	-	32 786	07 Западно-Казахстанская область
8704-0101-0101	27 681	13 779	3 577	775	541	-	31 799	08 Жамбылская область
8704-0101-0101	29 910	14 889	4 178	837	541	-	34 629	09 Карагандинская область
8704-0101-0101	29 723	14 796	4 178	832	540	-	34 441	10 Костанайская область
8704-0101-0101	27 274	13 576	3 794	764	541	-	31 609	11 Кызылординская область

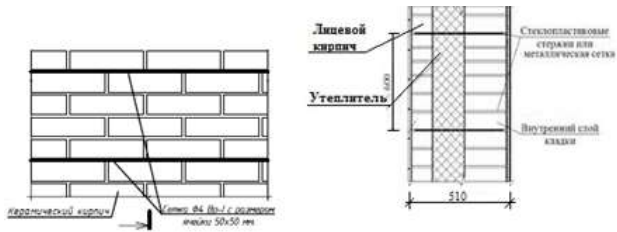
Окончание таблицы 8704-0101-01

1	2	3	4	5	6	7	8	9
8704-0101-0101	36 549	18 193	4 097	1 023	544	-	41 190	12 Мангистауская область
8704-0101-0101	26 472	13 178	3 549	741	541	-	30 562	13 Туркестанская область
8704-0101-0101	30 558	15 213	4 203	856	541	-	35 302	14 Павлодарская область
8704-0101-0101	30 620	15 244	4 208	857	541	-	35 369	15 Северо-Казахстанская область
8704-0101-0101	32 558	16 210	4 340	911	541	-	37 439	16 Восточно-Казахстанская область
8704-0101-0101	28 375	14 126	3 663	794	541	-	32 579	17 город Шымкент
8704-0101-0101	30 595	15 232	4 223	857	541	-	35 359	18 область Абай
8704-0101-0101	29 382	14 628	3 962	822	541	-	33 885	19 область Жетісу
8704-0101-0101	31 000	15 431	4 214	868	541	-	35 755	20 область Ұлытау

Таблица 8704-0101-01.1 - Основные материальные ресурсы, неучтенные в норме

Код ресурса	Наименование материала	Единица измерения	Норма расхода на измеритель	Шифр нормы
1	2	3	4	5
212-401-0102	Раствор кладочный цементный ГОСТ 28013-98 марки М50	м3	0,24	8704-0101-0101
213-101-0101	Кирпич керамический рядовой полнотелый ГОСТ 530-2012 марки М100	1000 шт.	0,388	

Таблица 8704-0101-02 - Стены из кирпича армированные

Описание:

-0201: Стены кирпичные толщиной 510 мм, армированные сварными сетками. -0202: Стены кирпичные толщиной 510 мм с облицовкой лицевым кирпичом, армированные, с утеплением плитами теплоизоляционными.

Состав работ:

-0201: 1. Кладка из кирпича. 2. Армирование кладки стен. -0202: 1. Кладка с облицовкой лицевым кирпичом. 2. Армирование кладки стен и других конструкций. 3. Изоляция изделиями из волокнистых и зернистых материалов.

8704-0101-0201 - без облицовки

8704-0101-0202 - с облицовкой и утеплителем

Измеритель: м3

Шифр нормы	Затраты на труд рабочих	Оплата труда рабочих (в составе затрат на труд рабочих)	Машины и механизмы	Оплата труда машинистов (в составе машин и механизмов)	Материалы, изделия и конструкции	Оборудование	Показатель стоимости (сумма гр.2,4,6,7)	Регионы
1	2	3	4	5	6	7	8	9
8704-0101-0201	42 298	21 058	4 615	1 008	6 578	-	53 491	01 город Астана
8704-0101-0202	75 918	37 956	7 718	1 801	17 994	-	101 630	
8704-0101-0201	38 268	19 050	4 178	912	6 550	-	48 996	02 город Алматы
8704-0101-0202	68 676	34 336	7 009	1 629	18 004	-	93 689	
8704-0101-0201	37 444	18 642	4 372	892	6 565	-	48 381	03 Акмолинская область
8704-0101-0202	67 204	33 602	7 283	1 594	18 191	-	92 678	
8704-0101-0201	34 265	17 058	4 145	816	7 337	-	45 747	04 Актюбинская область
8704-0101-0202	61 491	30 744	6 895	1 459	18 723	-	87 109	
8704-0101-0201	36 625	18 232	4 095	873	6 538	-	47 258	05 Алматинская область
8704-0101-0202	65 734	32 863	6 861	1 560	17 927	-	90 522	
8704-0101-0201	35 303	17 575	4 039	841	7 481	-	46 823	06 Атырауская область
8704-0101-0202	63 356	31 678	6 756	1 503	19 187	-	89 299	
8704-0101-0201	34 370	17 110	4 078	819	7 153	-	45 601	07 Западно-Казахстанская область
8704-0101-0202	61 683	30 840	6 805	1 463	18 521	-	87 009	
8704-0101-0201	33 644	16 748	3 679	802	7 255	-	44 578	08 Жамбылская область
8704-0101-0202	60 378	30 187	6 199	1 432	18 705	-	85 282	
8704-0101-0201	36 354	18 097	4 294	866	6 571	-	47 219	09 Карагандинская область
8704-0101-0202	65 243	32 619	7 152	1 548	17 791	-	90 186	
8704-0101-0201	36 126	17 984	4 294	861	7 144	-	47 564	10 Костанайская область
8704-0101-0202	64 829	32 412	7 148	1 538	18 815	-	90 792	
8704-0101-0201	33 149	16 502	3 900	790	7 674	-	44 723	11 Кызылординская область
8704-0101-0202	59 509	29 750	6 519	1 412	19 160	-	85 188	
8704-0101-0201	44 423	22 113	4 217	1 058	7 231	-	55 871	12 Мангистауская область
8704-0101-0202	79 712	39 853	7 165	1 891	18 935	-	105 812	
8704-0101-0201	32 175	16 017	3 649	766	5 580	-	41 404	13 Туркестанская область
8704-0101-0202	57 734	28 866	6 126	1 370	16 888	-	80 748	

Окончание таблицы 8704-0101-02

1	2	3	4	5	6	7	8	9
8704-0101-0201	37 141	18 491	4 320	885	6 524	-	47 985	14 Павлодарская область
8704-0101-0202	66 666	33 330	7 206	1 582	18 146	-	92 018	
8704-0101-0201	37 217	18 529	4 326	887	5 737	-	47 280	15 Северо-Казахстанская область
8704-0101-0202	66 796	33 395	7 216	1 585	16 952	-	90 964	
8704-0101-0201	39 572	19 703	4 462	943	5 651	-	49 685	16 Восточно-Казахстанская область
8704-0101-0202	71 023	35 511	7 451	1 685	16 892	-	95 366	
8704-0101-0201	34 488	17 170	3 767	822	5 592	-	43 847	17 город Шымкент
8704-0101-0202	61 904	30 949	6 338	1 469	16 907	-	85 149	
8704-0101-0201	37 186	18 514	4 341	886	5 651	-	47 178	18 область Абай
8704-0101-0202	66 744	33 369	7 234	1 583	17 199	-	91 177	
8704-0101-0201	35 712	17 780	4 073	851	6 538	-	46 323	19 область Жетісу
8704-0101-0202	64 087	32 041	6 811	1 520	17 927	-	88 825	
8704-0101-0201	37 679	18 756	4 332	898	7 476	-	49 487	20 область Ұлытау
8704-0101-0202	67 613	33 803	7 232	1 604	19 077	-	93 922	

Таблица 8704-0101-02.1 - Основные материальные ресурсы, неучтенные в норме

Код ресурса	Наименование материала	Единица измерения	Норма расхода на измеритель	Шифр нормы
1	2	3	4	5
212-401-0203	Раствор кладочный цементно-известковый ГОСТ 28013-98 марки М50	м3	0,25000106	8704-0101-0201
213-101-0102	Кирпич керамический рядовой полнотелый ГОСТ 530-2012 марки М125	1000 шт.	0,17430867	
213-101-0103	Кирпич керамический рядовой полнотелый ГОСТ 530-2012 марки М150	1000 шт.	0,20969138	
212-401-0203	Раствор кладочный цементно-известковый ГОСТ 28013-98 марки М50	м3	0,23	8704-0101-0202
213-101-0101	Кирпич керамический рядовой полнотелый ГОСТ 530-2012 марки М100	1000 шт.	0,25	
213-101-0401	Кирпич керамический лицевой пустотелый ГОСТ 530-2012 марки М100	1000 шт.	0,13	

Таблица 8704-0101-03 - Стены из кирпича утепленные с отделкой



Описание:

-0301: Стены из кирпича толщ. 250 мм с утеплителем толщ. 130 мм, со штукатуркой по сетке, с декоративной штукатуркой. -0302: 1. Стены из кирпича толщ. 250 мм с утеплителем из экструзионного пенополистирола толщиной 130 мм, со штукатуркой по сетке, с облицовкой плиткой на клею толщиной 10 мм.

Состав работ:

-0301: 1. Кладка конструкций из кирпича. 2. Укладка теплоизоляционных материалов с подгонкой и креплением. 3. Оштукатуривание стен по сетке. 4. Оштукатуривание откосов. 5. Окраска с лесов по подготовленной поверхности. 6. Устройство обделок на фасадах (наружные подоконники, пояски, балконы и другое) без водосточных труб. 7. Установка и разборка лесов наружных инвентарных. -0302: 1. Кладка конструкций из кирпича. 2. Укладка теплоизоляционных материалов с подгонкой и креплением. 3. Оштукатуривание стен по сетке. 4. Оштукатуривание откосов. 5. Облицовка наружная

по бетонной поверхности фасадными керамическими цветными плитками. 6. Устройство обделок на фасадах (наружные подоконники, пояски, балконы и другое) без водосточных труб. 7. Установка и разборка лесов наружных инвентарных.

8704-0101-0301 - декоративной штукатуркой

8704-0101-0302 - плиткой на клею

Измеритель: мЗ

Шифр нормы	Затраты на труд рабочих	Оплата труда рабочих (в составе затрат на труд рабочих)	Машины и механизмы	Оплата труда машинистов (в составе машин и механизмов)	Материалы, изделия и конструкции	Оборудование	Показатель стоимости (сумма гр.2,4,6,7)	Регионы
1	2	3	4	5	6	7	8	9
8704-0101-0301	160 109	80 264	12 804	3 087	60 809	-	233 722	01 город Астана
8704-0101-0302	209 158	104 915	13 014	3 169	79 140	-	301 312	
8704-0101-0301	145 556	72 978	11 668	2 796	61 027	-	218 251	02 город Алматы
8704-0101-0302	190 703	95 668	11 864	2 872	79 441	-	282 008	

Продолжение таблицы 8704-0101-03

1	2	3	4	5	6	7	8	9
8704-0101-0301	141 725	71 054	12 058	2 732	60 765	-	214 548	03 Акмолинская область
8704-0101-0302	185 143	92 872	12 248	2 806	79 521	-	276 912	
8704-0101-0301	129 670	65 004	11 413	2 500	61 903	-	202 986	04 Актюбинская область
8704-0101-0302	169 365	84 952	11 590	2 567	80 046	-	261 001	
8704-0101-0301	139 319	69 843	11 415	2 676	60 847	-	211 581	05 Алматинская область
8704-0101-0302	182 510	91 551	11 603	2 749	79 131	-	273 244	
8704-0101-0301	134 303	67 329	11 231	2 579	63 654	-	209 188	06 Атырауская область
8704-0101-0302	175 942	88 257	11 414	2 650	82 412	-	269 768	
8704-0101-0301	130 085	65 210	11 282	2 508	62 208	-	203 575	07 Западно-Казахстанская область
8704-0101-0302	169 937	85 233	11 458	2 575	80 349	-	261 744	
8704-0101-0301	128 681	64 508	10 370	2 462	61 154	-	200 205	08 Жамбылская область
8704-0101-0302	169 108	84 823	10 549	2 530	79 434	-	259 091	
8704-0101-0301	137 590	68 975	11 838	2 653	61 047	-	210 475	09 Карагандинская область
8704-0101-0302	179 732	90 153	12 023	2 724	78 983	-	270 738	
8704-0101-0301	136 730	68 543	11 827	2 636	61 304	-	209 861	10 Костанайская область
8704-0101-0302	178 623	89 590	12 011	2 707	80 062	-	270 696	
8704-0101-0301	126 106	63 221	10 834	2 423	62 008	-	198 948	11 Кызылординская область
8704-0101-0302	165 230	82 878	11 007	2 489	80 290	-	256 527	
8704-0101-0301	169 863	85 157	12 033	3 250	62 196	-	244 092	12 Мангистауская область
8704-0101-0302	223 237	111 977	12 258	3 340	80 953	-	316 448	
8704-0101-0301	123 030	61 677	10 248	2 354	61 109	-	194 387	13 Туркестанская область
8704-0101-0302	161 688	81 103	10 417	2 419	79 395	-	251 500	
8704-0101-0301	140 605	70 485	11 935	2 711	60 755	-	213 295	14 Павлодарская область
8704-0101-0302	183 683	92 134	12 123	2 783	79 511	-	275 317	
8704-0101-0301	140 883	70 627	11 955	2 716	61 583	-	214 421	15 Северо-Казахстанская область
8704-0101-0302	184 044	92 317	12 144	2 789	79 654	-	275 842	
8704-0101-0301	149 789	75 092	12 335	2 888	60 868	-	222 992	16 Восточно-Казахстанская область
8704-0101-0302	195 678	98 154	12 537	2 965	79 004	-	287 219	
8704-0101-0301	131 915	66 130	10 597	2 524	61 815	-	204 327	17 город Шымкент
8704-0101-0302	173 367	86 962	10 780	2 594	80 108	-	264 255	
8704-0101-0301	140 757	70 565	11 964	2 714	60 840	-	213 561	18 область Абай
8704-0101-0302	183 874	92 228	12 156	2 786	79 593	-	275 623	
8704-0101-0301	135 847	68 100	11 322	2 609	61 017	-	208 186	19 область Жетісу
8704-0101-0302	177 964	89 267	11 507	2 680	79 303	-	268 774	

Окончание таблицы 8704-0101-03

1	2	3	4	5	6	7	8	9
8704-0101-0301	142 602	71 492	11 985	2 749	61 792	-	216 379	20 область Ұлытау
8704-0101-0302	186 301	93 451	12 175	2 823	80 341	-	278 817	

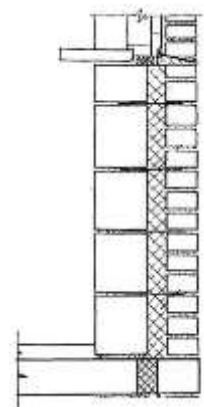
Таблица 8704-0101-03.1 - Основные материальные ресурсы, неучтенные в норме

Код ресурса	Наименование материала	Единица измерения	Норма расхода на измеритель	Шифр нормы
1	2	3	4	5
212-401-0202	Раствор кладочный цементно-известковый ГОСТ 28013-98 марки М25	м3	0,24	8704-0101-0301
213-101-0101	Кирпич керамический рядовой полнотелый ГОСТ 530-2012 марки М100	1000 шт.	0,4	
212-401-0202	Раствор кладочный цементно-известковый ГОСТ 28013-98 марки М25	м3	0,24	8704-0101-0302
213-101-0101	Кирпич керамический рядовой полнотелый ГОСТ 530-2012 марки М100	1000 шт.	0,4	

Подраздел 2 Стены бетонные

Группа 1 Стены легковесные

Таблица 8704-0201-02 - Стены из легковесных блоков с облицовкой и утеплением

Описание:

Стены толщиной 640 мм из легковесных камней с утеплением минераловатными плитами толщиной 130 мм и облицовкой полнотелым силикатным кирпичом

Состав работ:

1. Кладка стен из легковесных камней без облицовки при высоте этажа до 4 м. 2. Кладка стен наружных простых при высоте этажа до 4 м. 3. Изоляция изделиями из волокнистых и зернистых материалов

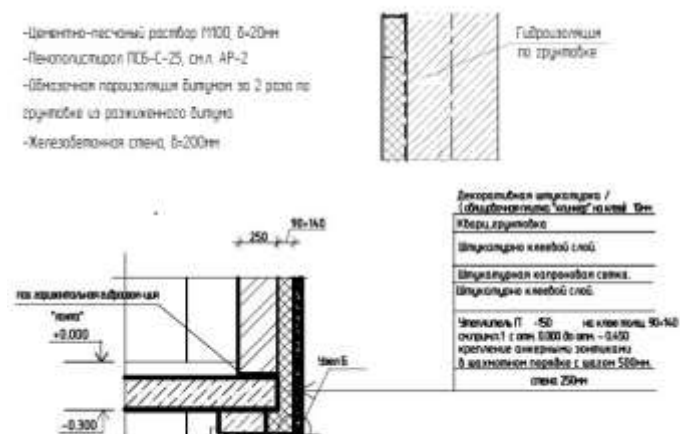
8704-0201-0201 - минераловатными плитами

Измеритель: м3

Шифр нормы	Затраты на труд рабочих	Оплата труда рабочих (в составе затрат на труд рабочих)	Машины и механизмы	Оплата труда машинистов (в составе машин и механизмов)	Материалы, изделия и конструкции	Оборудование	Показатель стоимости (сумма гр.2,4,6,7)	Регионы
1	2	3	4	5	6	7	8	9
8704-0201-0201	40 153	20 073	6 891	1 540	5 679	-	52 723	01 город Астана
8704-0201-0201	36 324	18 161	6 248	1 393	5 700	-	48 272	02 город Алматы
8704-0201-0201	35 544	17 770	6 520	1 363	5 790	-	47 854	03 Акмолинская область
8704-0201-0201	32 525	16 260	6 179	1 247	5 629	-	44 333	04 Актыобинская область
8704-0201-0201	34 767	17 382	6 122	1 333	5 666	-	46 555	05 Алматинская область
8704-0201-0201	33 509	16 753	6 034	1 285	5 791	-	45 334	06 Атырауская область
8704-0201-0201	32 627	16 311	6 087	1 251	5 628	-	44 342	07 Западно-Казахстанская область
8704-0201-0201	31 937	15 966	5 513	1 225	5 666	-	43 116	08 Жамбылская область
8704-0201-0201	34 510	17 252	6 404	1 323	5 576	-	46 490	09 Карагандинская область
8704-0201-0201	34 290	17 142	6 402	1 315	5 788	-	46 480	10 Костанайская область
8704-0201-0201	31 471	15 733	5 826	1 207	5 666	-	42 963	11 Кызылординская область
8704-0201-0201	42 165	21 079	6 337	1 617	5 803	-	54 305	12 Мангистауская область
8704-0201-0201	30 538	15 267	5 461	1 171	5 666	-	41 665	13 Туркестанская область
8704-0201-0201	35 263	17 628	6 446	1 352	5 790	-	47 499	14 Павлодарская область
8704-0201-0201	35 332	17 663	6 455	1 355	5 610	-	47 397	15 Северо-Казахстанская область
8704-0201-0201	37 570	18 782	6 659	1 441	5 628	-	49 857	16 Восточно-Казахстанская область
8704-0201-0201	32 744	16 369	5 641	1 256	5 669	-	44 054	17 город Шымкент
8704-0201-0201	35 296	17 646	6 474	1 354	5 790	-	47 560	18 область Абай
8704-0201-0201	33 898	16 946	6 084	1 300	5 666	-	45 648	19 область Жетісу
8704-0201-0201	35 765	17 880	6 466	1 371	5 736	-	47 967	20 область Ұлытау

Таблица 8704-0201-02.1 - Основные материальные ресурсы, неучтенные в норме

Код ресурса	Наименование материала	Единица измерения	Норма расхода на измеритель	Шифр нормы
1	2	3	4	5
212-401-0202	Раствор кладочный цементно-известковый ГОСТ 28013-98 марки М25	м3	0,123	8704-0201-0201
213-102-0201	Кирпич силикатный рядовой полнотелый ГОСТ 379-2015 марки М100	1000 шт.	0,062	
213-301-0202	Блок стеновой из ячеистого бетона неавтоклавного твердения ГОСТ 21520-89 В2,5, D700	м3	0,6072	

Подраздел 5 Стены подземной части здания**Группа 1 Стены подвала****Таблица 8704-0501-01 - Стены подвала железобетонные монолитные с утеплением****Описание:**

-0101: Стены подвала монолитные железобетонные толщиной 200 мм из бетона кл.В25 с утеплением плитами пенополистирольными толщиной 30 мм на высоту 1,15 м (ниже отм. 0,000).

-0102: Стены подвала монолитные железобетонные толщ.250 мм с утеплением плитами из пенополистирола толщ.100 мм на высоту 1,5 м (ниже отм.0,000)

-0103: Стены подвала монолитные железобетонные толщ.200 мм из бетона кл.В25 (М350) с утеплением плитами минераловатными базальтовыми толщ.50 мм и отделка фасада штукатуркой декоративным раствором на высоту 1,15 м (ниже отм. 0,000).

-0104: Стены подвала монолитные железобетонные толщ.250 мм с утеплением плитами из пенополистирола толщ.100 мм на высоту 1,5 м (ниже отм.0,000)

Состав работ:

-0101, -0102: 1. Устройство стен подвалов и подпорных стен железобетонных высотой до 3 м, толщиной до 300 мм. 2. Гидроизоляция боковая обмазочная битумная в 2 слоя по выровненной поверхности бутовой кладки, кирпичу, бетону стен. 3. Изоляция изделиями из пенопласта на битуме поверхности стен. 4. Установка трубы для прокладки коммуникаций. 5. Заделка отверстий, гнезд и борозд.

-0103: 1. Устройство стен подвалов и подпорных стен железобетонных высотой до 3 м, толщиной до 300 мм. 2. Оштукатуривание стен по сетке без устройства каркаса улучшенное. 3. Изоляция изделиями из пенопласта на битуме поверхности стен. 4. Установка трубы для прокладки коммуникаций. 5. Заделка отверстий, гнезд и борозд.

-0104: 1. Устройство стен подвалов и подпорных стен железобетонных высотой до 3 м, толщиной до 300 мм. 2. Гидроизоляция боковая оклеечная по выровненной поверхности бутовой кладки, кирпичу и бетону в 2 слоя стен и фундаментов. 3. Изоляция изделиями из волокнистых и зернистых материалов на битуме поверхности стен. 4. Облицовка наружная по бетонной поверхности фасадными керамическими цветными плитками стен.

8704-0501-0101 - плитами пенополистирольными толщ. 30 мм

8704-0501-0102 - плитами пенополистирольными толщ. 100 мм

8704-0501-0103 - плитами минераловатными толщ. 50 мм

8704-0501-0104 - плитами минераловатными толщ. 100 мм

Измеритель: м3

Шифр нормы	Затраты на труд рабочих	Оплата труда рабочих (в составе затрат на труд рабочих)	Машины и механизмы	Оплата труда машинистов (в составе машин и механизмов)	Материалы, изделия и конструкции	Оборудование	Показатель стоимости (сумма гр.2,4,6,7)	Регионы
1	2	3	4	5	6	7	8	9
8704-0501-0101	70 997	35 373	7 560	1 611	35 754	-	114 311	01 город Астана
8704-0501-0102	74 833	37 317	8 070	1 773	32 829	-	115 732	
8704-0501-0103	90 209	45 042	8 285	1 874	52 005	-	150 499	
8704-0501-0104	138 719	69 416	9 836	2 254	125 701	-	274 256	
8704-0501-0101	64 234	32 000	6 832	1 458	36 346	-	107 412	02 город Алматы
8704-0501-0102	67 701	33 758	7 298	1 604	33 322	-	108 321	
8704-0501-0103	81 859	40 874	7 496	1 697	52 466	-	141 821	
8704-0501-0104	126 139	63 122	8 930	2 041	130 633	-	265 702	
8704-0501-0101	62 857	31 318	7 180	1 426	36 177	-	106 214	03 Акмолинская область
8704-0501-0102	66 249	33 036	7 650	1 570	33 123	-	107 022	
8704-0501-0103	79 858	39 876	7 841	1 659	52 384	-	140 083	
8704-0501-0104	122 799	61 451	9 300	1 996	126 980	-	259 079	
8704-0501-0101	57 495	28 649	6 860	1 305	37 989	-	102 344	04 Актюбинская область
8704-0501-0102	60 601	30 222	7 301	1 436	34 799	-	102 701	
8704-0501-0103	73 054	36 479	7 476	1 518	54 436	-	134 966	
8704-0501-0104	112 327	56 211	8 861	1 826	129 354	-	250 542	
8704-0501-0101	61 472	30 625	6 699	1 395	36 161	-	104 332	05 Алматинская область
8704-0501-0102	64 790	32 306	7 153	1 535	33 165	-	105 108	
8704-0501-0103	78 344	39 117	7 342	1 624	52 265	-	137 951	
8704-0501-0104	120 719	60 409	8 745	1 953	127 288	-	256 752	
8704-0501-0101	59 253	29 526	6 628	1 345	38 495	-	104 376	06 Атырауская область
8704-0501-0102	62 449	31 145	7 071	1 480	35 049	-	104 569	
8704-0501-0103	75 516	37 712	7 253	1 566	55 786	-	138 555	
8704-0501-0104	116 361	58 234	8 631	1 883	131 217	-	256 209	

Продолжение таблицы 8704-0501-01

1	2	3	4	5	6	7	8	9
8704-0501-0101	57 678	28 740	6 627	1 309	37 957	-	102 262	07 Западно-Казахстанская область
8704-0501-0102	60 798	30 320	7 067	1 441	34 668	-	102 533	
8704-0501-0103	73 282	36 593	7 240	1 523	54 435	-	134 957	
8704-0501-0104	112 703	56 395	8 623	1 832	129 436	-	250 762	
8704-0501-0101	56 462	28 133	6 034	1 282	36 602	-	99 098	08 Жамбылская область
8704-0501-0102	59 509	29 677	6 452	1 410	33 609	-	99 570	
8704-0501-0103	72 197	36 052	6 629	1 493	52 721	-	131 547	
8704-0501-0104	111 511	55 803	7 930	1 796	127 887	-	247 328	
8704-0501-0101	61 014	30 397	7 018	1 385	34 971	-	103 003	09 Карагандинская область
8704-0501-0102	64 311	32 067	7 478	1 524	32 170	-	103 959	
8704-0501-0103	77 523	38 707	7 662	1 611	51 277	-	136 462	
8704-0501-0104	119 209	59 650	9 097	1 937	126 055	-	254 361	
8704-0501-0101	60 627	30 204	7 038	1 376	38 901	-	106 566	10 Костанайская область
8704-0501-0102	63 906	31 863	7 496	1 514	35 508	-	106 910	
8704-0501-0103	77 033	38 460	7 680	1 601	55 262	-	139 975	
8704-0501-0104	118 464	59 274	9 112	1 925	130 202	-	257 778	
8704-0501-0101	55 652	27 724	6 353	1 263	37 307	-	99 312	11 Кызылординская область
8704-0501-0102	58 660	29 248	6 778	1 390	34 115	-	99 553	
8704-0501-0103	70 925	35 412	6 948	1 470	53 692	-	131 565	
8704-0501-0104	109 301	54 689	8 284	1 768	128 854	-	246 439	
8704-0501-0101	74 550	37 144	6 881	1 692	39 198	-	120 629	12 Мангистауская область
8704-0501-0102	78 579	39 184	7 387	1 862	35 634	-	121 600	
8704-0501-0103	95 324	47 599	7 621	1 971	55 551	-	158 496	
8704-0501-0104	147 224	73 673	9 127	2 370	130 827	-	287 178	
8704-0501-0101	53 994	26 905	6 066	1 225	35 755	-	95 815	13 Туркестанская область
8704-0501-0102	56 910	28 382	6 475	1 348	32 870	-	96 255	
8704-0501-0103	69 040	34 476	6 643	1 428	51 987	-	127 670	
8704-0501-0104	106 629	53 361	7 923	1 717	127 058	-	241 610	
8704-0501-0101	62 341	31 061	7 034	1 415	37 523	-	106 898	14 Павлодарская область
8704-0501-0102	65 709	32 767	7 500	1 557	34 465	-	107 674	
8704-0501-0103	79 212	39 550	7 688	1 646	54 015	-	140 915	
8704-0501-0104	121 817	60 957	9 139	1 980	128 703	-	259 659	
8704-0501-0101	62 466	31 124	7 047	1 418	38 541	-	108 054	15 Северо-Казахстанская область
8704-0501-0102	65 843	32 834	7 514	1 560	35 144	-	108 501	

Окончание таблицы 8704-0501-01

1	2	3	4	5	6	7	8	9
8704-0501-0103	79 373	39 632	7 703	1 649	55 087	-	142 163	16 Восточно-Казахстанская область
8704-0501-0104	122 055	61 076	9 158	1 983	129 743	-	260 956	
8704-0501-0101	66 415	33 092	7 291	1 508	39 120	-	112 826	
8704-0501-0102	70 006	34 911	7 775	1 659	35 951	-	113 732	
8704-0501-0103	84 391	42 139	7 979	1 754	55 432	-	147 802	
8704-0501-0104	129 775	64 942	9 472	2 109	127 634	-	266 881	
8704-0501-0101	57 890	28 843	6 255	1 314	35 856	-	100 001	17 город Шымкент
8704-0501-0102	61 017	30 427	6 681	1 446	32 921	-	100 619	
8704-0501-0103	74 024	36 961	6 864	1 531	52 257	-	133 145	
8704-0501-0104	114 333	57 215	8 183	1 841	127 454	-	249 970	
8704-0501-0101	62 415	31 097	7 097	1 417	39 766	-	109 278	18 область Абай
8704-0501-0102	65 784	32 804	7 562	1 559	36 468	-	109 814	
8704-0501-0103	79 303	39 598	7 754	1 648	56 125	-	143 182	
8704-0501-0104	121 949	61 020	9 201	1 982	130 875	-	262 025	
8704-0501-0101	59 937	29 862	6 707	1 360	36 168	-	102 812	19 область Жетісу
8704-0501-0102	63 173	31 502	7 154	1 497	33 164	-	103 491	
8704-0501-0103	76 388	38 142	7 339	1 584	52 297	-	136 024	
8704-0501-0104	117 703	58 900	8 725	1 904	127 937	-	254 365	
8704-0501-0101	63 232	31 501	7 025	1 435	36 879	-	107 136	20 область Ұлытау
8704-0501-0102	66 651	33 232	7 495	1 579	33 636	-	107 782	
8704-0501-0103	80 337	40 112	7 686	1 669	53 569	-	141 592	
8704-0501-0104	123 554	61 823	9 146	2 008	128 326	-	261 026	

Таблица 8704-0501-01.1 - Основные материальные ресурсы, неучтенные в норме

Код ресурса	Наименование материала	Единица измерения	Норма расхода на измеритель	Шифр нормы
1	2	3	4	5
212-101-0901	Бетон тяжелый класса В25 ГОСТ 7473-2010 без добавок	м3	1,015	8704-0501-0101
212-101-0901	Бетон тяжелый класса В25 ГОСТ 7473-2010 без добавок	м3	1,015	8704-0501-0102
212-101-0901	Бетон тяжелый класса В25 ГОСТ 7473-2010 без добавок	м3	1,015	8704-0501-0103
212-101-0901	Бетон тяжелый класса В25 ГОСТ 7473-2010 без добавок	м3	1,015	8704-0501-0104

Таблица 8704-0501-02 - Стены подвала железобетонные монолитные без утепления

Описание:

-0201: Железобетонные стены подвалов и подпорные стены высотой до 3 м, толщиной до 300 мм из бетона класса В25. Трубы хризотилцементные безнапорные для прохода коммуникаций

Состав работ:

-0201: 1. Устройство монолитных железобетонных стен подвала. 2. Установка закладных деталей. 3 Установка асбестоцементных труб для прохода коммуникаций.

8704-0501-0201 - толщиной до 300 мм

Измеритель: м3

Шифр нормы	Затраты на труд рабочих	Оплата труда рабочих (в составе затрат на труд рабочих)	Машины и механизмы	Оплата труда машинистов (в составе машин и механизмов)	Материалы, изделия и конструкции	Оборудование	Показатель стоимости (сумма гр.2,4,6,7)	Регионы
1	2	3	4	5	6	7	8	9
8704-0501-0201	55 979	27 867	7 097	1 502	37 277	-	100 353	01 город Астана
8704-0501-0201	50 643	25 208	6 404	1 358	37 972	-	95 019	02 город Алматы
8704-0501-0201	49 558	24 672	6 744	1 329	37 552	-	93 854	03 Акмолинская область
8704-0501-0201	45 332	22 570	6 446	1 216	40 049	-	91 827	04 Актюбинская область
8704-0501-0201	48 467	24 125	6 280	1 300	37 796	-	92 543	05 Алматинская область
8704-0501-0201	46 716	23 259	6 216	1 253	40 101	-	93 033	06 Атырауская область
8704-0501-0201	45 474	22 641	6 213	1 220	40 022	-	91 709	07 Западно-Казахстанская область
8704-0501-0201	44 511	22 161	5 646	1 194	38 404	-	88 561	08 Жамбылская область
8704-0501-0201	48 109	23 947	6 589	1 290	36 546	-	91 244	09 Карагандинская область
8704-0501-0201	47 803	23 794	6 609	1 282	41 066	-	95 478	10 Костанайская область
8704-0501-0201	43 881	21 842	5 954	1 177	39 185	-	89 020	11 Кызылординская область
8704-0501-0201	58 776	29 260	6 433	1 577	41 075	-	106 284	12 Мангистауская область

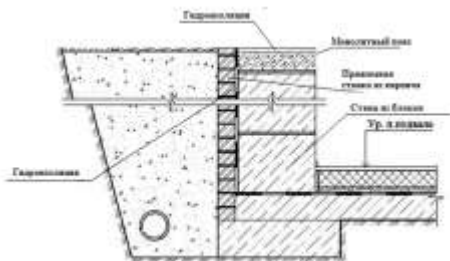
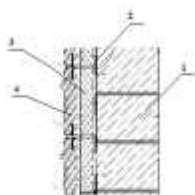
Окончание таблицы 8704-0501-02

1	2	3	4	5	6	7	8	9
8704-0501-0201	42 568	21 194	5 684	1 142	37 536	-	85 788	13 Туркестанская область
8704-0501-0201	49 150	24 468	6 600	1 319	39 159	-	94 909	14 Павлодарская область
8704-0501-0201	49 252	24 519	6 612	1 321	39 992	-	95 856	15 Северо-Казахстанская область
8704-0501-0201	52 366	26 070	6 844	1 405	41 699	-	100 909	16 Восточно-Казахстанская область
8704-0501-0201	45 639	22 720	5 861	1 225	37 605	-	89 105	17 город Шымкент
8704-0501-0201	49 211	24 498	6 664	1 320	42 216	-	98 091	18 область Абай
8704-0501-0201	47 257	23 525	6 293	1 268	37 796	-	91 346	19 область Жетісу
8704-0501-0201	49 854	24 815	6 588	1 337	38 296	-	94 738	20 область Ұлытау

Таблица 8704-0501-02.1 - Основные материальные ресурсы, неучтенные в норме

Код ресурса	Наименование материала	Единица измерения	Норма расхода на измеритель	Шифр нормы
1	2	3	4	5
212-101-0901	Бетон тяжелый класса В25 ГОСТ 7473-2010 без добавок	м3	1,015	8704-0501-0201

Таблица 8704-0501-03 - Стены подвала из блоков с монолитным поясом

Описание:

-0301: 1. Стена подвала из блоков. 2. Клеевой состав для приклеивания плит теплоизоляции. 3. Теплоизоляция из минеральных плит. 4. Плитка сплитерная на цементном растворе.

-0302: Стены подвала из блоков ФБС из тяжелого бетона класса В7,5. Монолитные участки из бетона тяжелого класса В7,5. Монолитный пояс из бетона тяжелого класса В20. Гидроизоляция горизонтальная оклеечная в 2 слоя из толи гидроизоляционной ТГ-350. Гидроизоляция боковая обмазочная битумная в 2 слоя по выровненной поверхности. Прижимная стенка из кирпича керамического одинарного рядового полнотелого марки М150, размерами 250 мм x 120 мм x 65 мм.

Состав работ:

-0301: 1. Установка блоков стен подвалов. 2. Устройство стен подвалов и подпорных стен бетонных (монолитные заделки). 3. Устройство пояса в опалубке. 4. Гидроизоляция горизонтальная оклеечная

в 2 слоя стен и фундаментов. 5. Изоляция изделиями из пенопласта на битуме поверхности стен. 6.Облицовка наружная по бетонной поверхности керамическими отдельными плитками на цементном растворе . 7. Армирование кладки стен и других конструкций.

-0302: 1.Установка блоков стен подвалов. 2. Устройство стен подвалов и подпорных стен бетонных (монолитные заделки). 3. Устройство пояса в опалубке. 4. Гидроизоляция горизонтальная оклеечная в 2 слоя стен и фундаментов. 5. Гидроизоляция боковая обмазочная битумная в 2 слоя по выровненной поверхности бутовой кладки, кирпичу, бетону стен и фундаментов. 6. Кладка стены наружной из кирпича (прижимная стенка). 7. Армирование кладки стен и других конструкций.

8704-0501-0301 - и отделкой фасада сплитерной плиткой

8704-0501-0302 - и гидроизоляцией с прижимной стенкой из кирпича

Измеритель: м3

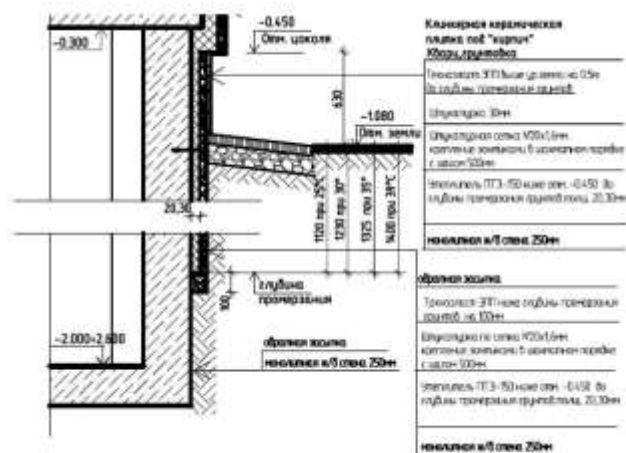
Шифр нормы	Затраты на труд рабочих	Оплата труда рабочих (в составе затрат на труд рабочих)	Машины и механизмы	Оплата труда машинистов (в составе машин и механизмов)	Материалы, изделия и конструкции	Оборудование	Показатель стоимости (сумма гр.2,4,6,7)	Регионы
1	2	3	4	5	6	7	8	9
8704-0501-0301	81 280	40 593	12 826	2 768	84 319	-	178 425	01 город Астана
8704-0501-0302	32 153	16 006	12 224	2 549	72 474	-	116 851	
8704-0501-0301	73 735	36 823	11 779	2 504	76 440	-	161 954	02 город Алматы
8704-0501-0302	29 090	14 480	11 235	2 306	64 499	-	104 824	
8704-0501-0301	71 971	35 942	12 161	2 450	84 131	-	168 263	03 Акмолинская область
8704-0501-0302	28 469	14 173	11 609	2 256	72 195	-	112 273	
8704-0501-0301	65 826	32 875	11 626	2 242	64 203	-	141 655	04 Актыобинская область
8704-0501-0302	26 044	12 965	11 080	2 064	52 225	-	89 349	
8704-0501-0301	70 561	35 241	11 552	2 397	78 811	-	160 924	05 Алматинская область
8704-0501-0302	27 841	13 859	11 026	2 207	66 925	-	105 792	
8704-0501-0301	68 028	33 976	11 400	2 310	98 533	-	177 961	06 Атырауская область
8704-0501-0302	26 838	13 361	10 879	2 127	86 232	-	123 949	
8704-0501-0301	66 050	32 985	11 423	2 249	83 052	-	160 525	07 Западно-Казахстанская область
8704-0501-0302	26 125	13 006	10 950	2 071	70 882	-	107 957	
8704-0501-0301	65 022	32 472	10 628	2 202	49 795	-	125 445	08 Жамбылская область
8704-0501-0302	25 575	12 731	10 131	2 027	37 817	-	73 523	
8704-0501-0301	69 848	34 884	11 938	2 378	57 736	-	139 522	09 Карагандинская область

Окончание таблицы 8704-0501-03

1	2	3	4	5	6	7	8	9
8704-0501-0302	27 631	13 755	11 419	2 190	45 914	-	84 964	
8704-0501-0301	69 417	34 667	11 945	2 363	70 849	-	152 211	10 Костанайская область
8704-0501-0302	27 459	13 670	11 418	2 176	58 658	-	97 535	
8704-0501-0301	63 874	31 899	11 011	2 169	71 339	-	146 224	11 Кызылординская область
8704-0501-0302	25 198	12 544	10 544	1 998	59 261	-	95 003	
8704-0501-0301	85 836	42 868	12 107	2 907	72 550	-	170 493	12 Мангистауская область
8704-0501-0302	33 763	16 808	11 498	2 676	60 515	-	105 776	
8704-0501-0301	62 172	31 050	10 555	2 105	50 089	-	122 816	13 Туркестанская область
8704-0501-0302	24 454	12 175	10 028	1 938	38 013	-	72 495	
8704-0501-0301	71 382	35 648	12 011	2 430	56 655	-	140 048	14 Павлодарская область
8704-0501-0302	28 234	14 056	11 499	2 238	44 784	-	84 517	
8704-0501-0301	71 517	35 717	12 044	2 435	78 905	-	162 466	15 Северо-Казахстанская область
8704-0501-0302	28 291	14 084	11 529	2 243	67 841	-	107 661	
8704-0501-0301	76 039	37 977	12 403	2 589	92 524	-	180 966	16 Восточно-Казахстанская область
8704-0501-0302	30 085	14 976	11 846	2 384	80 434	-	122 365	
8704-0501-0301	66 653	33 287	10 879	2 257	65 423	-	142 955	17 город Шымкент
8704-0501-0302	26 218	13 052	10 327	2 078	53 251	-	89 796	
8704-0501-0301	71 451	35 685	12 071	2 433	66 298	-	149 820	18 область Абай
8704-0501-0302	28 263	14 071	11 540	2 241	54 072	-	93 875	
8704-0501-0301	68 802	34 362	11 497	2 337	63 046	-	143 345	19 область Жетісу
8704-0501-0302	27 144	13 514	10 957	2 152	51 137	-	89 238	
8704-0501-0301	72 408	36 160	12 040	2 465	82 454	-	166 902	20 область Ұлытау
8704-0501-0302	28 639	14 257	11 537	2 270	70 455	-	110 631	

Группа 2 Стены техподполья

Таблица 8704-0502-01 - Стены техподполья железобетонные монолитные с утеплением плитами теплоизоляционными

Описание:

-0101: Стены техподполья железобетонные из бетона кл. В25 толщ. 250 мм. Утеплитель П-150 толщ. 20 мм, штукатурка по сетке, техноэласт ЭПП, для температуры -25 гр.С, глубина промерзания 1120 мм. -0102: Стены техподполья железобетонные из бетона кл. В25 толщ. 250 мм. Утеплитель П-150 толщ. 30 мм, штукатурка по сетке, техноэласт ЭПП, для температуры -30 гр.С, глубина промерзания 1230 мм. -0103: Стены техподполья железобетонные из бетона кл. В25 толщ. 250 мм. Утеплитель П-150 толщ. 30 мм, штукатурка по сетке, техноэласт ЭПП, для температуры -35 гр.С, глубина промерзания 1325 мм. -0104: Стены техподполья железобетонные из бетона кл. В25 толщ. 250 мм. Утеплитель П-150 толщ. 30 мм, штукатурка по сетке, техноэласт ЭПП, для температуры -39 гр.С, глубина промерзания 1400 мм.

Состав работ:

-0101, -0102, -0103, -0104: 1. Устройство стен подвалов и подпорных стен железобетонных высотой до 3 м, толщиной до 300 мм. 2. Гидроизоляция боковая обмазочная битумная в 2 слоя по выровненной поверхности бутовой кладки, кирпичу, бетону стен. 3. Гидроизоляция боковая обмазочная битумная в 2 слоя по выровненной поверхности бутовой кладки, кирпичу, бетону стен. 4. Оштукатуривание по сетке без устройства каркаса улучшенное. 5. Изоляция изделиями из пенопласта на битуме поверхности стен.

8704-0502-0101 - для температуры -25 гр.С, глубина промерзания 1120 мм

8704-0502-0102 - для температуры -30 гр.С, глубина промерзания 1230 мм

8704-0502-0103 - для температуры -35 гр.С, глубина промерзания 1325 мм

8704-0502-0104 - для температуры -39 гр.С, глубина промерзания 1400 мм

Шифр нормы	Затраты на труд рабочих	Оплата труда рабочих (в составе затрат на труд рабочих)	Машины и механизмы	Оплата труда машинистов (в составе машин и механизмов)	Материалы, изделия и конструкции	Оборудование	Показатель стоимости (сумма гр.2,4,6,7)	Регионы
1	2	3	4	5	6	7	8	9
8704-0502-0101	105 190	52 550	8 866	1 975	61 880	-	175 936	01 город Астана
8704-0502-0102	109 954	54 943	9 160	2 057	65 347	-	184 461	
8704-0502-0103	110 235	55 084	9 177	2 062	65 577	-	184 989	
8704-0502-0104	110 571	55 253	9 198	2 068	65 701	-	185 470	
8704-0502-0101	95 544	47 733	8 040	1 789	62 238	-	165 822	02 город Алматы
8704-0502-0102	99 854	49 898	8 310	1 863	65 751	-	173 915	
8704-0502-0103	100 107	50 026	8 326	1 868	65 985	-	174 418	
8704-0502-0104	100 411	50 179	8 346	1 873	66 111	-	174 868	
8704-0502-0101	93 118	46 522	8 397	1 748	62 139	-	163 654	03 Акмолинская область
8704-0502-0102	97 335	48 641	8 672	1 821	65 643	-	171 650	
8704-0502-0103	97 583	48 766	8 688	1 825	65 875	-	172 146	
8704-0502-0104	97 881	48 915	8 707	1 831	66 003	-	172 591	
8704-0502-0101	85 185	42 559	8 011	1 600	64 488	-	157 684	04 Актюбинская область
8704-0502-0102	89 044	44 498	8 270	1 666	67 995	-	165 309	
8704-0502-0103	89 271	44 613	8 285	1 670	68 237	-	165 793	
8704-0502-0104	89 544	44 749	8 303	1 675	68 356	-	166 203	
8704-0502-0101	91 441	45 680	7 877	1 712	62 045	-	161 363	05 Алматинская область
8704-0502-0102	95 566	47 753	8 141	1 783	65 534	-	169 241	
8704-0502-0103	95 809	47 875	8 157	1 788	65 767	-	169 733	
8704-0502-0104	96 100	48 022	8 176	1 793	65 892	-	170 168	
8704-0502-0101	88 140	44 040	7 782	1 650	66 009	-	161 931	06 Атырауская область
8704-0502-0102	92 116	46 037	8 041	1 719	69 586	-	169 743	
8704-0502-0103	92 350	46 155	8 056	1 723	69 831	-	170 237	
8704-0502-0104	92 631	46 296	8 075	1 728	69 955	-	170 661	
8704-0502-0101	85 448	42 691	7 773	1 605	64 393	-	157 614	07 Западно-Казахстанская область
8704-0502-0102	89 320	44 636	8 032	1 672	67 922	-	165 274	
8704-0502-0103	89 547	44 751	8 047	1 676	68 165	-	165 759	
8704-0502-0104	89 821	44 888	8 065	1 680	68 285	-	166 171	

Продолжение таблицы 8704-0502-01

1	2	3	4	5	6	7	8	9
8704-0502-0101	84 351	42 144	7 131	1 575	62 555	-	154 037	08 Жамбылская область
8704-0502-0102	88 141	44 048	7 375	1 640	66 067	-	161 583	
8704-0502-0103	88 364	44 160	7 389	1 644	66 303	-	162 056	
8704-0502-0104	88 631	44 294	7 407	1 649	66 427	-	162 465	
8704-0502-0101	90 399	45 159	8 212	1 697	61 221	-	159 832	09 Карагандинская область
8704-0502-0102	94 493	47 216	8 481	1 768	64 671	-	167 645	
8704-0502-0103	94 734	47 337	8 497	1 772	64 899	-	168 130	
8704-0502-0104	95 023	47 482	8 516	1 777	65 023	-	168 562	
8704-0502-0101	89 827	44 871	8 229	1 686	65 207	-	163 263	10 Костанайская область
8704-0502-0102	93 895	46 915	8 498	1 757	68 723	-	171 116	
8704-0502-0103	94 135	47 035	8 513	1 761	68 967	-	171 615	
8704-0502-0104	94 422	47 180	8 532	1 766	69 085	-	172 039	
8704-0502-0101	82 777	41 352	7 466	1 550	63 628	-	153 871	11 Кызылординская область
8704-0502-0102	86 512	43 229	7 715	1 614	67 169	-	161 396	
8704-0502-0103	86 731	43 339	7 730	1 618	67 410	-	161 871	
8704-0502-0104	86 995	43 472	7 747	1 623	67 534	-	162 276	
8704-0502-0101	111 373	55 642	8 177	2 079	65 449	-	184 999	12 Мангистауская область
8704-0502-0102	116 375	58 156	8 466	2 165	69 040	-	193 881	
8704-0502-0103	116 670	58 304	8 483	2 170	69 288	-	194 441	
8704-0502-0104	117 023	58 481	8 503	2 176	69 412	-	194 938	
8704-0502-0101	80 663	40 302	7 141	1 506	61 864	-	149 668	13 Туркестанская область
8704-0502-0102	84 286	42 123	7 380	1 568	65 357	-	157 023	
8704-0502-0103	84 499	42 230	7 394	1 572	65 589	-	157 482	
8704-0502-0104	84 755	42 358	7 411	1 576	65 715	-	157 881	
8704-0502-0101	92 366	46 142	8 242	1 734	64 044	-	164 652	14 Павлодарская область
8704-0502-0102	96 550	48 245	8 515	1 807	67 496	-	172 561	
8704-0502-0103	96 796	48 368	8 531	1 811	67 732	-	173 059	
8704-0502-0104	97 092	48 517	8 550	1 816	67 850	-	173 492	
8704-0502-0101	92 556	46 239	8 259	1 738	65 302	-	166 117	15 Северо-Казахстанская область
8704-0502-0102	96 748	48 346	8 532	1 810	68 759	-	174 039	
8704-0502-0103	96 995	48 470	8 548	1 814	69 000	-	174 543	
8704-0502-0104	97 290	48 618	8 567	1 819	69 114	-	174 971	
8704-0502-0101	98 411	49 164	8 544	1 848	65 498	-	172 453	16 Восточно-Казахстанская область
8704-0502-0102	102 868	51 404	8 826	1 925	68 932	-	180 626	

Окончание таблицы 8704-0502-01

1	2	3	4	5	6	7	8	9
8704-0502-0103	103 130	51 536	8 842	1 929	69 175	-	181 147	
8704-0502-0104	103 445	51 694	8 862	1 935	69 284	-	181 591	
8704-0502-0101	86 485	43 206	7 371	1 615	62 183	-	156 039	17 город Шымкент
8704-0502-0102	90 370	45 159	7 619	1 682	65 711	-	163 700	
8704-0502-0103	90 599	45 273	7 633	1 686	65 945	-	164 177	
8704-0502-0104	90 873	45 411	7 651	1 690	66 073	-	164 597	
8704-0502-0101	92 468	46 196	8 306	1 736	66 139	-	166 913	
8704-0502-0102	96 657	48 301	8 578	1 809	69 611	-	174 846	18 область Абай
8704-0502-0103	96 903	48 425	8 594	1 813	69 857	-	175 354	
8704-0502-0104	97 199	48 573	8 614	1 818	69 968	-	175 781	
8704-0502-0101	89 160	44 543	7 870	1 669	62 079	-	159 109	
8704-0502-0102	93 181	46 564	8 131	1 739	65 579	-	166 891	19 область Жетісу
8704-0502-0103	93 418	46 683	8 146	1 743	65 813	-	167 377	
8704-0502-0104	93 702	46 826	8 165	1 748	65 939	-	167 806	
8704-0502-0101	93 680	46 800	8 242	1 759	63 492	-	165 414	
8704-0502-0102	97 923	48 932	8 517	1 832	66 991	-	173 431	20 область Ұлытау
8704-0502-0103	98 173	49 057	8 533	1 837	67 226	-	173 932	
8704-0502-0104	98 472	49 208	8 552	1 842	67 350	-	174 374	

Таблица 8704-0502-01.1 - Основные материальные ресурсы, неучтенные в норме

Код ресурса	Наименование материала	Единица измерения	Норма расхода на измеритель	Шифр нормы
1	2	3	4	5
212-101-0901	Бетон тяжелый класса В25 ГОСТ 7473-2010 без добавок	м3	1,015	8704-0502-0101
212-101-0901	Бетон тяжелый класса В25 ГОСТ 7473-2010 без добавок	м3	1,015	8704-0502-0102
212-101-0901	Бетон тяжелый класса В25 ГОСТ 7473-2010 без добавок	м3	1,015	8704-0502-0103
212-101-0901	Бетон тяжелый класса В25 ГОСТ 7473-2010 без добавок	м3	1,015	8704-0502-0104

Раздел 2 Перегородки**Подраздел 2 Перегородки кирпичные****Группа 1 Перегородки из керамического кирпича****Таблица 8705-0201-01 - Перегородки из керамического кирпича глухие**Описание:

-0105: Перегородки из керамического полнотелого кирпича марки М100, раствор марки М 50, неармированные, глухие, толщиной 120 мм.

Состав работ:

-0105: Кладка конструкций из кирпича.

8705-0201-0105 - неармированные, толщиной в 1/2 кирпича при высоте этажа до 4 м

Измеритель: м2 перегородки

Шифр нормы	Затраты на труд рабочих	Оплата труда рабочих (в составе затрат на труд рабочих)	Машины и механизмы	Оплата труда машинистов (в составе машин и механизмов)	Материалы, изделия и конструкции	Оборудование	Показатель стоимости (сумма гр.2,4,6,7)	Регионы
1	2	3	4	5	6	7	8	9
8705-0201-0105	7 710	3 838	694	144	3 922	-	12 326	01 город Астана
8705-0201-0105	6 976	3 472	628	131	2 131	-	9 735	02 город Алматы
8705-0201-0105	6 827	3 399	659	128	3 913	-	11 399	03 Акмолинская область
8705-0201-0105	6 245	3 109	626	117	4 022	-	10 893	04 Актюбинская область
8705-0201-0105	6 676	3 323	616	125	2 380	-	9 672	05 Алматинская область
8705-0201-0105	6 436	3 204	608	121	4 936	-	11 980	06 Атырауская область
8705-0201-0105	6 264	3 119	615	117	3 369	-	10 248	07 Западно-Казахстанская область
8705-0201-0105	6 133	3 053	552	115	2 163	-	8 848	08 Жамбылская область
8705-0201-0105	6 626	3 299	648	124	3 650	-	10 924	09 Карагандинская область
8705-0201-0105	6 585	3 278	648	123	4 553	-	11 786	10 Костанайская область
8705-0201-0105	6 043	3 008	587	113	2 977	-	9 607	11 Кызылординская область
8705-0201-0105	8 097	4 031	629	152	5 430	-	14 156	12 Мангистауская область
8705-0201-0105	5 864	2 919	548	110	2 320	-	8 732	13 Туркестанская область

Окончание таблицы 8705-0201-01

1	2	3	4	5	6	7	8	9
8705-0201-0105	6 771	3 370	651	127	4 384	-	11 806	14 Павлодарская область
8705-0201-0105	6 784	3 377	652	127	4 272	-	11 708	15 Северо-Казахстанская область
8705-0201-0105	7 215	3 591	672	135	4 468	-	12 355	16 Восточно-Казахстанская область
8705-0201-0105	6 287	3 130	565	118	2 523	-	9 375	17 город Шымкент
8705-0201-0105	6 777	3 374	654	127	4 508	-	11 939	18 область Абай
8705-0201-0105	6 509	3 241	613	122	3 216	-	10 338	19 область Жетісу
8705-0201-0105	6 868	3 419	652	129	4 420	-	11 940	20 область Ұлытау

Таблица 8705-0201-02 - Перегородки из керамического кирпича с проемамиОписание:

-0203: Перегородки из керамического полнотелого кирпича марки М100, раствор марки М50, с укладкой над проемами перемычек железобетонных из бетона кл. В15, армированные, с проемом, толщиной 120 мм. -0204: Перегородки из керамического кирпича марки М100, раствор марки М50, армированные, с проемами, толщиной 120 мм, при высоте этажа до 4,2 м, с укладкой над дверными проемами сборных железобетонных перемычек из бетона кл. В15 и металлических конструктивных элементов.

Состав работ:

-0203: 1. Заготовка и установка арматуры. 2. Кладка перегородок из кирпича. 3. Устройство монолитных железобетонных перемычек. -0204: 1. Заготовка и установка арматуры. 2. Кладка перегородок из кирпича. 3. Устройство монолитных железобетонных перемычек. 4. Устройство лесов.

8705-0201-0203 - армированные, толщиной в 1/2 кирпича при высоте этажа до 4 м

8705-0201-0204 - армированные, толщиной в 1/2 кирпича при высоте этажа свыше 4 м

Измеритель: м2 перегородки (за вычетом проемов)

Шифр нормы	Затраты на труд рабочих	Оплата труда рабочих (в составе затрат на труд рабочих)	Машины и механизмы	Оплата труда машинистов (в составе машин и механизмов)	Материалы, изделия и конструкции	Оборудование	Показатель стоимости (сумма гр.2,4,6,7)	Регионы
1	2	3	4	5	6	7	8	9
8705-0201-0203	9 170	4 565	713	150	4 537	-	14 420	01 город Астана
8705-0201-0204	56	28	727	153	4 218	-	5 001	
8705-0201-0203	8 297	4 130	645	136	2 731	-	11 673	02 город Алматы
8705-0201-0204	51	25	658	138	2 432	-	3 141	
8705-0201-0203	8 121	4 043	677	133	4 554	-	13 352	03 Акмолинская область
8705-0201-0204	50	25	690	135	4 224	-	4 964	
8705-0201-0203	7 428	3 698	642	121	4 713	-	12 783	04 Актюбинская область
8705-0201-0204	46	23	655	124	4 326	-	5 027	
8705-0201-0203	7 941	3 953	633	130	3 091	-	11 665	05 Алматинская область
8705-0201-0204	49	24	645	132	2 680	-	3 374	
8705-0201-0203	7 655	3 811	625	125	5 909	-	14 189	06 Атырауская область
8705-0201-0204	47	23	637	128	5 278	-	5 962	
8705-0201-0203	7 451	3 709	631	122	4 158	-	12 240	07 Западно-Казахстанская область
8705-0201-0204	46	23	644	124	3 728	-	4 418	
8705-0201-0203	7 295	3 631	567	119	2 791	-	10 653	08 Жамбылская область
8705-0201-0204	45	22	579	122	2 465	-	3 089	
8705-0201-0203	7 881	3 923	665	129	4 315	-	12 861	09 Карагандинская область
8705-0201-0204	49	24	678	131	3 932	-	4 659	
8705-0201-0203	7 832	3 899	665	128	5 218	-	13 715	10 Костанайская область
8705-0201-0204	48	24	678	131	4 864	-	5 590	
8705-0201-0203	7 187	3 578	603	117	3 567	-	11 357	11 Кызылординская область
8705-0201-0204	44	22	615	120	3 277	-	3 936	
8705-0201-0203	9 630	4 794	647	157	6 159	-	16 436	12 Мангистауская область
8705-0201-0204	59	30	660	161	5 755	-	6 474	
8705-0201-0203	6 975	3 472	564	114	2 885	-	10 424	13 Туркестанская область
8705-0201-0204	43	21	575	116	2 611	-	3 229	
8705-0201-0203	8 053	4 009	669	132	5 015	-	13 737	14 Павлодарская область
8705-0201-0204	50	25	682	134	4 703	-	5 435	

Окончание таблицы 8705-0201-02

1	2	3	4	5	6	7	8	9
8705-0201-0203	8 069	4 017	669	132	5 034	-	13 772	15 Северо-Казахстанская область
8705-0201-0204	50	25	683	135	4 637	-	5 370	
8705-0201-0203	8 582	4 271	690	140	5 237	-	14 509	16 Восточно-Казахстанская область
8705-0201-0204	53	26	704	143	4 803	-	5 560	
8705-0201-0203	7 478	3 722	581	122	3 077	-	11 136	17 город Шымкент
8705-0201-0204	46	23	593	125	2 815	-	3 454	
8705-0201-0203	8 061	4 014	672	132	5 195	-	13 928	18 область Абай
8705-0201-0204	50	25	685	134	4 847	-	5 582	
8705-0201-0203	7 742	3 855	630	126	3 851	-	12 223	19 область Жетісу
8705-0201-0204	48	24	642	129	3 516	-	4 206	
8705-0201-0203	8 169	4 067	670	133	5 327	-	14 166	20 область Ұлытау
8705-0201-0204	50	25	683	136	4 756	-	5 489	

Таблица 8705-0201-04 - Перегородки из керамического кирпича с устройством бетонной подготовки

Описание:

-0403: Перегородки из керамического полнотелого кирпича М100, раствор М50; неармированные, с проемами, толщиной 120 мм с укладкой над проемами перемычек из бетона класс В15. -0404: Перегородки из керамического полнотелого кирпича М100, раствор М50; неармированные, с проемами, толщиной 120 мм с укладкой над проемами перемычек из бетона класс В15.

Состав работ:

-0403: 1. Устройство армированной бетонной подготовки под перегородки. 2. Устройство горизонтальной цементной гидроизоляции. 3. Заготовка и установка арматуры 4. Кладка перегородок из кирпича. 5. Установка железобетонных перемычек. -0404: 1. Устройство армированной бетонной подготовки под перегородки. 2. Устройство горизонтальной цементной гидроизоляции. 3. Кладка перегородок из кирпича. 4. Установка железобетонных перемычек.

8705-0201-0403 - армированные, толщиной в 1/2 кирпича при высоте этажа до 4 м, с проемами

8705-0201-0404 - неармированные, толщиной в 1/2 кирпича при высоте этажа до 4 м, с проемами

Измеритель: м2 перегородки (за вычетом проемов)

Шифр нормы	Затраты на труд рабочих	Оплата труда рабочих (в составе затрат на труд рабочих)	Машины и механизмы	Оплата труда машинистов (в составе машин и механизмов)	Материалы, изделия и конструкции	Оборудование	Показатель стоимости (сумма гр.2,4,6,7)	Регионы
1	2	3	4	5	6	7	8	9
8705-0201-0403	9 803	4 880	971	204	5 809	-	16 583	01 город Астана
8705-0201-0404	8 401	4 182	960	200	5 528	-	14 889	
8705-0201-0403	8 870	4 415	879	185	4 030	-	13 779	02 город Алматы
8705-0201-0404	7 601	3 784	868	181	3 744	-	12 213	
8705-0201-0403	8 681	4 321	922	181	5 933	-	15 536	03 Акмолинская область
8705-0201-0404	7 439	3 703	912	177	5 653	-	14 004	
8705-0201-0403	7 941	3 953	875	165	6 095	-	14 911	04 Актюбинская область
8705-0201-0404	6 805	3 388	865	162	5 786	-	13 456	
8705-0201-0403	8 489	4 225	862	177	4 486	-	13 837	05 Алматинская область
8705-0201-0404	7 275	3 621	852	173	4 201	-	12 328	
8705-0201-0403	8 183	4 074	851	170	7 860	-	16 894	06 Атырауская область
8705-0201-0404	7 013	3 491	841	167	7 556	-	15 410	
8705-0201-0403	7 965	3 965	860	166	5 782	-	14 607	07 Западно-Казахстанская область
8705-0201-0404	6 826	3 398	850	163	5 475	-	13 151	
8705-0201-0403	7 798	3 882	773	162	3 790	-	12 361	08 Жамбылская область
8705-0201-0404	6 683	3 327	763	159	3 500	-	10 946	
8705-0201-0403	8 424	4 194	906	175	5 508	-	14 838	09 Карагандинская область
8705-0201-0404	7 220	3 594	896	172	5 232	-	13 348	
8705-0201-0403	8 372	4 168	906	174	6 659	-	15 937	10 Костанайская область
8705-0201-0404	7 175	3 572	896	171	6 345	-	14 416	
8705-0201-0403	7 683	3 825	822	160	4 873	-	13 378	11 Кызылординская область
8705-0201-0404	6 584	3 278	812	157	4 574	-	11 970	
8705-0201-0403	10 294	5 125	882	214	7 566	-	18 742	12 Мангистауская область
8705-0201-0404	8 822	4 392	870	210	7 246	-	16 938	
8705-0201-0403	7 456	3 712	768	155	3 982	-	12 206	13 Туркестанская область
8705-0201-0404	6 390	3 181	759	152	3 703	-	10 852	
8705-0201-0403	8 609	4 285	911	179	6 345	-	15 865	14 Павлодарская область
8705-0201-0404	7 378	3 673	900	176	6 051	-	14 329	

Окончание таблицы 8705-0201-04

1	2	3	4	5	6	7	8	9
8705-0201-0403	8 626	4 294	912	180	6 441	-	15 979	15 Северо-Казахстанская область
8705-0201-0404	7 392	3 680	901	176	6 116	-	14 409	
8705-0201-0403	9 174	4 566	940	191	6 670	-	16 784	16 Восточно-Казахстанская область
8705-0201-0404	7 862	3 913	929	187	6 350	-	15 141	
8705-0201-0403	7 994	3 979	792	167	4 207	-	12 993	17 город Шымкент
8705-0201-0404	6 851	3 410	782	163	3 927	-	11 560	
8705-0201-0403	8 617	4 290	915	180	6 533	-	16 065	18 область Абай
8705-0201-0404	7 385	3 677	905	176	6 213	-	14 503	
8705-0201-0403	8 276	4 121	858	172	5 223	-	14 357	19 область Жетісу
8705-0201-0404	7 093	3 531	848	169	4 938	-	12 879	
8705-0201-0403	8 733	4 347	913	182	7 456	-	17 102	20 область Ұлытау
8705-0201-0404	7 484	3 726	902	178	7 167	-	15 553	

Подраздел 3 Перегородки гипсокартонные**Группа 2 Перегородки гипсокартонные на металлическом каркасе****Таблица 8705-0302-01 - Перегородки гипсокартонные толщиной 75 мм, на металлическом каркасе с двухсторонней обшивкой**Описание:

Конструкция - одинарный металлический каркас из профилей направляющих ПН-2 и стоечных ПС-2, оцинкованных, обшитый одним слоем гипсокартонных листов с обеих сторон и укладкой между листами плит минераловатных П-125.

Состав работ:

1. Изготовление и установка металлического каркаса из оцинкованных профилей. 2. Установка гипсокартонных листов или гипсоволокнистых плит с креплением их к каркасу самонарезающими винтами. 3. Укладка теплоизоляционных плит между стойками. 4. Заделка швов шпаклевкой с применением армирующей ленты.

8705-0302-0101 - листами гипсокартонными обычными ГКЛ толщиной 12,5 мм

8705-0302-0102 - листами гипсокартонными обычными ГКЛ толщиной 14 мм

8705-0302-0103 - листами гипсокартонными влагостойкими ГКЛВ толщиной 12,5 мм

8705-0302-0104 - листами гипсокартонными влагостойкими ГКЛВ толщиной 14 мм

8705-0302-0105 - листами гипсокартонными обычными ГКЛ и влагостойкими ГКЛВ толщиной 12,5 мм

Измеритель: м2 перегородки

Шифр нормы	Затраты на труд рабочих	Оплата труда рабочих (в составе затрат на труд рабочих)	Машины и механизмы	Оплата труда машинистов (в составе машин и механизмов)	Материалы, изделия и конструкции	Оборудование	Показатель стоимости (сумма гр.2,4,6,7)	Регионы
1	2	3	4	5	6	7	8	9
8705-0302-0101	6 519	3 245	91	29	4 765	-	11 375	01 город Астана
8705-0302-0102	6 519	3 245	91	29	4 320	-	10 930	
8705-0302-0103	6 519	3 245	91	29	5 092	-	11 702	
8705-0302-0104	6 519	3 245	91	29	4 254	-	10 864	
8705-0302-0105	6 519	3 245	91	29	4 929	-	11 539	
8705-0302-0101	5 896	2 935	83	26	4 765	-	10 744	02 город Алматы
8705-0302-0102	5 896	2 935	83	26	4 320	-	10 299	
8705-0302-0103	5 896	2 935	83	26	5 092	-	11 071	
8705-0302-0104	5 896	2 935	83	26	4 254	-	10 233	
8705-0302-0105	5 896	2 935	83	26	4 929	-	10 908	
8705-0302-0101	5 771	2 873	84	26	4 765	-	10 620	03 Акмолинская область
8705-0302-0102	5 771	2 873	84	26	4 320	-	10 175	
8705-0302-0103	5 771	2 873	84	26	5 092	-	10 947	
8705-0302-0104	5 771	2 873	84	26	4 254	-	10 109	
8705-0302-0105	5 771	2 873	84	26	4 929	-	10 784	
8705-0302-0101	5 280	2 628	78	24	4 765	-	10 123	04 Актюбинская область
8705-0302-0102	5 280	2 628	78	24	4 320	-	9 678	
8705-0302-0103	5 280	2 628	78	24	5 093	-	10 451	
8705-0302-0104	5 280	2 628	78	24	4 254	-	9 612	
8705-0302-0105	5 280	2 628	78	24	4 929	-	10 287	
8705-0302-0101	5 643	2 809	81	25	4 765	-	10 489	05 Алматинская область
8705-0302-0102	5 643	2 809	81	25	4 320	-	10 044	
8705-0302-0103	5 643	2 809	81	25	5 092	-	10 816	
8705-0302-0104	5 643	2 809	81	25	4 254	-	9 978	
8705-0302-0105	5 643	2 809	81	25	4 929	-	10 653	
8705-0302-0101	5 440	2 708	79	24	4 765	-	10 284	06 Атырауская область
8705-0302-0102	5 440	2 708	79	24	4 320	-	9 839	

Продолжение таблицы 8705-0302-01

1	2	3	4	5	6	7	8	9
8705-0302-0103	5 440	2 708	79	24	5 093	-	10 612	
8705-0302-0104	5 440	2 708	79	24	4 254	-	9 773	
8705-0302-0105	5 440	2 708	79	24	4 929	-	10 448	
8705-0302-0101	5 296	2 636	78	24	4 765	-	10 139	07 Западно-Казахстанская область
8705-0302-0102	5 296	2 636	78	24	4 320	-	9 694	
8705-0302-0103	5 296	2 636	78	24	5 093	-	10 467	
8705-0302-0104	5 296	2 636	78	24	4 254	-	9 628	
8705-0302-0105	5 296	2 636	78	24	4 929	-	10 303	
8705-0302-0101	5 183	2 581	74	23	4 765	-	10 022	08 Жамбылская область
8705-0302-0102	5 183	2 581	74	23	4 320	-	9 577	
8705-0302-0103	5 183	2 581	74	23	5 092	-	10 349	
8705-0302-0104	5 183	2 581	74	23	4 254	-	9 511	
8705-0302-0105	5 183	2 581	74	23	4 929	-	10 186	
8705-0302-0101	5 601	2 788	82	25	4 765	-	10 448	09 Карагандинская область
8705-0302-0102	5 601	2 788	82	25	4 320	-	10 003	
8705-0302-0103	5 601	2 788	82	25	5 093	-	10 776	
8705-0302-0104	5 601	2 788	82	25	4 254	-	9 937	
8705-0302-0105	5 601	2 788	82	25	4 929	-	10 612	
8705-0302-0101	5 567	2 771	82	25	4 765	-	10 414	10 Костанайская область
8705-0302-0102	5 567	2 771	82	25	4 320	-	9 969	
8705-0302-0103	5 567	2 771	82	25	5 093	-	10 742	
8705-0302-0104	5 567	2 771	82	25	4 254	-	9 903	
8705-0302-0105	5 567	2 771	82	25	4 929	-	10 578	
8705-0302-0101	5 109	2 543	76	23	4 765	-	9 950	11 Кызылординская область
8705-0302-0102	5 109	2 543	76	23	4 320	-	9 505	
8705-0302-0103	5 109	2 543	76	23	5 092	-	10 277	
8705-0302-0104	5 109	2 543	76	23	4 254	-	9 439	
8705-0302-0105	5 109	2 543	76	23	4 929	-	10 114	
8705-0302-0101	6 843	3 407	90	30	4 765	-	11 698	12 Мангистауская область
8705-0302-0102	6 843	3 407	90	30	4 320	-	11 253	
8705-0302-0103	6 843	3 407	90	30	5 092	-	12 025	
8705-0302-0104	6 843	3 407	90	30	4 254	-	11 187	
8705-0302-0105	6 843	3 407	90	30	4 929	-	11 862	
8705-0302-0101	4 958	2 468	73	22	4 765	-	9 796	13 Туркестанская область

Продолжение таблицы 8705-0302-01

1	2	3	4	5	6	7	8	9
8705-0302-0102	4 958	2 468	73	22	4 320	-	9 351	
8705-0302-0103	4 958	2 468	73	22	5 092	-	10 123	
8705-0302-0104	4 958	2 468	73	22	4 254	-	9 285	
8705-0302-0105	4 958	2 468	73	22	4 929	-	9 960	
8705-0302-0101	5 723	2 849	83	25	4 765	-	10 571	14 Павлодарская область
8705-0302-0102	5 723	2 849	83	25	4 320	-	10 126	
8705-0302-0103	5 723	2 849	83	25	5 092	-	10 898	
8705-0302-0104	5 723	2 849	83	25	4 254	-	10 060	
8705-0302-0105	5 723	2 849	83	25	4 929	-	10 735	
8705-0302-0101	5 734	2 855	83	26	4 765	-	10 582	15 Северо-Казахстанская область
8705-0302-0102	5 734	2 855	83	26	4 320	-	10 137	
8705-0302-0103	5 734	2 855	83	26	5 093	-	10 910	
8705-0302-0104	5 734	2 855	83	26	4 254	-	10 071	
8705-0302-0105	5 734	2 855	83	26	4 929	-	10 746	
8705-0302-0101	6 098	3 036	87	27	4 765	-	10 950	16 Восточно-Казахстанская область
8705-0302-0102	6 098	3 036	87	27	4 320	-	10 505	
8705-0302-0103	6 098	3 036	87	27	5 092	-	11 277	
8705-0302-0104	6 098	3 036	87	27	4 254	-	10 439	
8705-0302-0105	6 098	3 036	87	27	4 929	-	11 114	
8705-0302-0101	5 314	2 645	76	24	4 765	-	10 155	17 город Шымкент
8705-0302-0102	5 314	2 645	76	24	4 320	-	9 710	
8705-0302-0103	5 314	2 645	76	24	5 093	-	10 483	
8705-0302-0104	5 314	2 645	76	24	4 254	-	9 644	
8705-0302-0105	5 314	2 645	76	24	4 929	-	10 319	
8705-0302-0101	5 730	2 852	83	26	4 765	-	10 578	18 область Абай
8705-0302-0102	5 730	2 852	83	26	4 320	-	10 133	
8705-0302-0103	5 730	2 852	83	26	5 092	-	10 905	
8705-0302-0104	5 730	2 852	83	26	4 254	-	10 067	
8705-0302-0105	5 730	2 852	83	26	4 929	-	10 742	
8705-0302-0101	5 504	2 740	79	24	4 765	-	10 348	19 область Жетісу
8705-0302-0102	5 504	2 740	79	24	4 320	-	9 903	
8705-0302-0103	5 504	2 740	79	24	5 092	-	10 675	
8705-0302-0104	5 504	2 740	79	24	4 254	-	9 837	
8705-0302-0105	5 504	2 740	79	24	4 929	-	10 512	

Окончание таблицы 8705-0302-01

1	2	3	4	5	6	7	8	9
8705-0302-0101	5 805	2 889	84	26	4 765	-	10 654	20 область Ұлытау
8705-0302-0102	5 805	2 889	84	26	4 320	-	10 209	
8705-0302-0103	5 805	2 889	84	26	5 092	-	10 981	
8705-0302-0104	5 805	2 889	84	26	4 254	-	10 143	
8705-0302-0105	5 805	2 889	84	26	4 929	-	10 818	

Таблица 8705-0302-02 - Перегородки гипсокартонные толщиной 125 мм, на металлическом каркасе с двухсторонней обшивкой в один слой

Описание:

Конструкция - одинарный металлический каркас из профилей направляющих ПН-6 и стоечных ПС-6, оцинкованных, обшитый одним слоем гипсокартонных листов с обеих сторон и укладкой между листами плит минераловатных П-125.

Состав работ:

1. Изготовление и установка металлического каркаса из оцинкованных профилей. 2. Установка гипсокартонных листов или гипсоволокнистых плит с креплением их к каркасу самонарезающими винтами. 3. Укладка теплоизоляционных плит между стойками. 4. Заделка швов шпаклевкой с применением армирующей ленты.

8705-0302-0201 - листами гипсокартонными обычными ГКЛ толщиной 12,5 мм

8705-0302-0202 - листами гипсокартонными обычными ГКЛ толщиной 14 мм

8705-0302-0203 - листами гипсокартонными влагостойкими ГКЛВ толщиной 12,5 мм

8705-0302-0204 - листами гипсокартонными влагостойкими ГКЛВ толщиной 14 мм

8705-0302-0205 - листами гипсокартонными обычными ГКЛ и влагостойкими ГКЛВ толщиной 12,5 мм

Измеритель: м2 перегородки

Шифр нормы	Затраты на труд рабочих	Оплата труда рабочих (в составе затрат на труд рабочих)	Машины и механизмы	Оплата труда машинистов (в составе машин и механизмов)	Материалы, изделия и конструкции	Оборудование	Показатель стоимости (сумма гр.2,4,6,7)	Регионы
1	2	3	4	5	6	7	8	9
8705-0302-0201	6 519	3 245	91	29	7 334	-	13 944	01 город Астана
8705-0302-0202	6 519	3 245	91	29	6 889	-	13 499	
8705-0302-0203	6 519	3 245	91	29	7 662	-	14 272	
8705-0302-0204	6 519	3 245	91	29	6 823	-	13 433	
8705-0302-0205	6 519	3 245	91	29	7 498	-	14 108	
8705-0302-0201	5 896	2 935	83	26	7 334	-	13 313	02 город Алматы
8705-0302-0202	5 896	2 935	83	26	6 889	-	12 868	
8705-0302-0203	5 896	2 935	83	26	7 662	-	13 641	
8705-0302-0204	5 896	2 935	83	26	6 823	-	12 802	
8705-0302-0205	5 896	2 935	83	26	7 498	-	13 477	
8705-0302-0201	5 771	2 873	84	26	7 334	-	13 189	03 Акмолинская область
8705-0302-0202	5 771	2 873	84	26	6 889	-	12 744	
8705-0302-0203	5 771	2 873	84	26	7 662	-	13 517	
8705-0302-0204	5 771	2 873	84	26	6 823	-	12 678	
8705-0302-0205	5 771	2 873	84	26	7 498	-	13 353	
8705-0302-0201	5 280	2 628	78	24	7 334	-	12 692	04 Актюбинская область
8705-0302-0202	5 280	2 628	78	24	6 889	-	12 247	
8705-0302-0203	5 280	2 628	78	24	7 662	-	13 020	
8705-0302-0204	5 280	2 628	78	24	6 823	-	12 181	
8705-0302-0205	5 280	2 628	78	24	7 498	-	12 856	
8705-0302-0201	5 643	2 809	81	25	7 334	-	13 058	05 Алматинская область
8705-0302-0202	5 643	2 809	81	25	6 889	-	12 613	
8705-0302-0203	5 643	2 809	81	25	7 662	-	13 386	
8705-0302-0204	5 643	2 809	81	25	6 823	-	12 547	
8705-0302-0205	5 643	2 809	81	25	7 498	-	13 222	
8705-0302-0201	5 440	2 708	79	24	7 334	-	12 853	06 Атырауская область
8705-0302-0202	5 440	2 708	79	24	6 889	-	12 408	
8705-0302-0203	5 440	2 708	79	24	7 662	-	13 181	

Продолжение таблицы 8705-0302-02

1	2	3	4	5	6	7	8	9
8705-0302-0204	5 440	2 708	79	24	6 823	-	12 342	
8705-0302-0205	5 440	2 708	79	24	7 498	-	13 017	
8705-0302-0201	5 296	2 636	78	24	7 334	-	12 708	07 Западно-Казахстанская область
8705-0302-0202	5 296	2 636	78	24	6 889	-	12 263	
8705-0302-0203	5 296	2 636	78	24	7 662	-	13 036	
8705-0302-0204	5 296	2 636	78	24	6 823	-	12 197	
8705-0302-0205	5 296	2 636	78	24	7 498	-	12 872	
8705-0302-0201	5 183	2 581	74	23	7 334	-	12 591	
8705-0302-0202	5 183	2 581	74	23	6 889	-	12 146	08 Жамбылская область
8705-0302-0203	5 183	2 581	74	23	7 662	-	12 919	
8705-0302-0204	5 183	2 581	74	23	6 823	-	12 080	
8705-0302-0205	5 183	2 581	74	23	7 498	-	12 755	
8705-0302-0201	5 601	2 788	82	25	7 334	-	13 017	
8705-0302-0202	5 601	2 788	82	25	6 889	-	12 572	09 Карагандинская область
8705-0302-0203	5 601	2 788	82	25	7 662	-	13 345	
8705-0302-0204	5 601	2 788	82	25	6 824	-	12 507	
8705-0302-0205	5 601	2 788	82	25	7 498	-	13 181	
8705-0302-0201	5 567	2 771	82	25	7 334	-	12 983	
8705-0302-0202	5 567	2 771	82	25	6 889	-	12 538	10 Костанайская область
8705-0302-0203	5 567	2 771	82	25	7 662	-	13 311	
8705-0302-0204	5 567	2 771	82	25	6 823	-	12 472	
8705-0302-0205	5 567	2 771	82	25	7 498	-	13 147	
8705-0302-0201	5 109	2 543	76	23	7 334	-	12 519	
8705-0302-0202	5 109	2 543	76	23	6 889	-	12 074	11 Кызылординская область
8705-0302-0203	5 109	2 543	76	23	7 662	-	12 847	
8705-0302-0204	5 109	2 543	76	23	6 823	-	12 008	
8705-0302-0205	5 109	2 543	76	23	7 498	-	12 683	
8705-0302-0201	6 843	3 407	90	30	7 334	-	14 267	
8705-0302-0202	6 843	3 407	90	30	6 889	-	13 822	12 Мангистауская область
8705-0302-0203	6 843	3 407	90	30	7 662	-	14 595	
8705-0302-0204	6 843	3 407	90	30	6 823	-	13 756	
8705-0302-0205	6 843	3 407	90	30	7 498	-	14 431	
8705-0302-0201	4 958	2 468	73	22	7 334	-	12 365	
8705-0302-0202	4 958	2 468	73	22	6 889	-	11 920	13 Туркестанская область

Продолжение таблицы 8705-0302-02

1	2	3	4	5	6	7	8	9
8705-0302-0203	4 958	2 468	73	22	7 662	-	12 693	
8705-0302-0204	4 958	2 468	73	22	6 823	-	11 854	
8705-0302-0205	4 958	2 468	73	22	7 498	-	12 529	
8705-0302-0201	5 723	2 849	83	25	7 334	-	13 140	14 Павлодарская область
8705-0302-0202	5 723	2 849	83	25	6 889	-	12 695	
8705-0302-0203	5 723	2 849	83	25	7 662	-	13 468	
8705-0302-0204	5 723	2 849	83	25	6 823	-	12 629	
8705-0302-0205	5 723	2 849	83	25	7 498	-	13 304	
8705-0302-0201	5 734	2 855	83	26	7 334	-	13 151	15 Северо-Казахстанская область
8705-0302-0202	5 734	2 855	83	26	6 889	-	12 706	
8705-0302-0203	5 734	2 855	83	26	7 662	-	13 479	
8705-0302-0204	5 734	2 855	83	26	6 823	-	12 640	
8705-0302-0205	5 734	2 855	83	26	7 498	-	13 315	
8705-0302-0201	6 098	3 036	87	27	7 334	-	13 519	16 Восточно-Казахстанская область
8705-0302-0202	6 098	3 036	87	27	6 889	-	13 074	
8705-0302-0203	6 098	3 036	87	27	7 662	-	13 847	
8705-0302-0204	6 098	3 036	87	27	6 823	-	13 008	
8705-0302-0205	6 098	3 036	87	27	7 498	-	13 683	
8705-0302-0201	5 314	2 645	76	24	7 334	-	12 724	17 город Шымкент
8705-0302-0202	5 314	2 645	76	24	6 889	-	12 279	
8705-0302-0203	5 314	2 645	76	24	7 662	-	13 052	
8705-0302-0204	5 314	2 645	76	24	6 823	-	12 213	
8705-0302-0205	5 314	2 645	76	24	7 498	-	12 888	
8705-0302-0201	5 730	2 852	83	26	7 334	-	13 147	18 область Абай
8705-0302-0202	5 730	2 852	83	26	6 889	-	12 702	
8705-0302-0203	5 730	2 852	83	26	7 662	-	13 475	
8705-0302-0204	5 730	2 852	83	26	6 823	-	12 636	
8705-0302-0205	5 730	2 852	83	26	7 498	-	13 311	
8705-0302-0201	5 504	2 740	79	24	7 334	-	12 917	19 область Жетісу
8705-0302-0202	5 504	2 740	79	24	6 889	-	12 472	
8705-0302-0203	5 504	2 740	79	24	7 662	-	13 245	
8705-0302-0204	5 504	2 740	79	24	6 823	-	12 406	
8705-0302-0205	5 504	2 740	79	24	7 498	-	13 081	
8705-0302-0201	5 805	2 889	84	26	7 334	-	13 223	20 область Ұлытау

Окончание таблицы 8705-0302-02

1	2	3	4	5	6	7	8	9
8705-0302-0202	5 805	2 889	84	26	6 889	-	12 778	
8705-0302-0203	5 805	2 889	84	26	7 662	-	13 551	
8705-0302-0204	5 805	2 889	84	26	6 823	-	12 712	
8705-0302-0205	5 805	2 889	84	26	7 498	-	13 387	

Подраздел 6 Перегородки стеклянные**Группа 1 Перегородки стеклянные каркасные****Таблица 8705-0601-01 - Перегородки из ПВХ профилей толщиной 60 мм**Описание:

Перегородки остекленные из ПВХ профилей толщиной 60 мм, с установкой внутренних дверей остекленных, однопольных.

Состав работ:

1. Монтаж остекленных перегородок. 2. Установка внутренних дверей с фурнитурой.

8705-0601-0101 - с устройством внутренних дверных блоков толщиной 60 мм

Измеритель: м2 перегородки

Шифр нормы	Затраты на труд рабочих	Оплата труда рабочих (в составе затрат на труд рабочих)	Машины и механизмы	Оплата труда машинистов (в составе машин и механизмов)	Материалы, изделия и конструкции	Оборудование	Показатель стоимости (сумма гр.2,4,6,7)	Регионы
1	2	3	4	5	6	7	8	9
8705-0601-0101	6 236	3 104	629	221	34 839	-	41 704	01 город Астана
8705-0601-0101	5 642	2 808	575	200	34 839	-	41 056	02 город Алматы
8705-0601-0101	5 521	2 748	576	196	34 839	-	40 936	03 Акмолинская область
8705-0601-0101	5 050	2 514	539	179	34 839	-	40 428	04 Актыбинская область
8705-0601-0101	5 399	2 688	556	191	34 839	-	40 794	05 Алматинская область
8705-0601-0101	5 204	2 591	542	184	34 839	-	40 585	06 Атырауская область

Окончание таблицы 8705-0601-01

1	2	3	4	5	6	7	8	9
8705-0601-0101	5 066	2 522	535	180	34 839	-	40 440	07 Западно-Казахстанская область
8705-0601-0101	4 959	2 469	513	176	34 839	-	40 311	08 Жамбылская область
8705-0601-0101	5 359	2 668	562	190	34 839	-	40 760	09 Карагандинская область
8705-0601-0101	5 325	2 651	560	189	34 839	-	40 724	10 Костанайская область
8705-0601-0101	4 888	2 433	516	173	34 839	-	40 243	11 Кызылординская область
8705-0601-0101	6 548	3 260	633	232	34 839	-	42 020	12 Мангистауская область
8705-0601-0101	4 742	2 361	500	168	34 839	-	40 081	13 Туркестанская область
8705-0601-0101	5 475	2 726	570	194	34 839	-	40 884	14 Павлодарская область
8705-0601-0101	5 487	2 731	571	194	34 839	-	40 897	15 Северо-Казахстанская область
8705-0601-0101	5 834	2 904	598	207	34 839	-	41 271	16 Восточно-Казахстанская область
8705-0601-0101	5 084	2 531	526	180	34 839	-	40 449	17 город Шымкент
8705-0601-0101	5 482	2 729	571	194	34 839	-	40 892	18 область Абай
8705-0601-0101	5 264	2 621	548	187	34 839	-	40 651	19 область Жетісу
8705-0601-0101	5 554	2 764	575	197	34 839	-	40 968	20 область Ұлытау

Подраздел 7 Перегородки деревянные**Группа 1 Перегородки деревянные каркасные****Таблица 8705-0701-01 - Перегородки деревянные каркасные с обшивкой ДСП**Описание:

Перегородки деревянные каркасные с обшивкой плитами ДСП, толщиной 19 мм с одной стороны без изоляционной прокладки

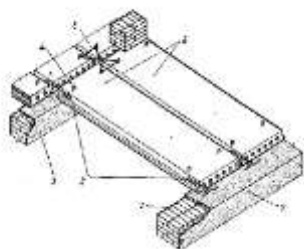
Состав работ:

1. Установка перегородок из ламинированного ДСП.

8705-0701-0101 - толщиной 19 мм с одной стороны без изоляционной прокладки

Измеритель: м2 перегородки (за вычетом проемов)

Шифр нормы	Затраты на труд рабочих	Оплата труда рабочих (в составе затрат на труд рабочих)	Машины и механизмы	Оплата труда машинистов (в составе машин и механизмов)	Материалы, изделия и конструкции	Оборудование	Показатель стоимости (сумма гр.2,4,6,7)	Регионы
1	2	3	4	5	6	7	8	9
8705-0701-0101	5 460	2 718	395	134	2 199	-	8 054	01 город Астана
8705-0701-0101	4 940	2 459	362	121	2 180	-	7 482	02 город Алматы
8705-0701-0101	4 834	2 407	363	119	2 041	-	7 238	03 Акмолинская область
8705-0701-0101	4 422	2 202	339	109	2 127	-	6 888	04 Актыобинская область
8705-0701-0101	4 728	2 353	351	116	2 153	-	7 232	05 Алматинская область
8705-0701-0101	4 557	2 269	342	112	2 215	-	7 114	06 Атырауская область
8705-0701-0101	4 436	2 208	339	109	2 125	-	6 900	07 Западно-Казахстанская область
8705-0701-0101	4 342	2 162	324	107	2 153	-	6 819	08 Жамбылская область
8705-0701-0101	4 693	2 336	355	115	2 061	-	7 109	09 Карагандинская область
8705-0701-0101	4 663	2 321	354	115	2 041	-	7 058	10 Костанайская область
8705-0701-0101	4 280	2 131	327	105	2 153	-	6 760	11 Кызылординская область
8705-0701-0101	5 733	2 854	397	141	2 169	-	8 299	12 Мангистауская область
8705-0701-0101	4 152	2 067	314	102	2 153	-	6 619	13 Туркестанская область
8705-0701-0101	4 794	2 387	360	118	2 041	-	7 195	14 Павлодарская область
8705-0701-0101	4 804	2 392	361	118	2 041	-	7 206	15 Северо-Казахстанская область
8705-0701-0101	5 108	2 543	377	126	2 041	-	7 526	16 Восточно-Казахстанская область
8705-0701-0101	4 452	2 216	330	109	2 156	-	6 938	17 город Шымкент
8705-0701-0101	4 800	2 390	361	118	2 041	-	7 202	18 область Абай
8705-0701-0101	4 610	2 295	345	113	2 153	-	7 108	19 область Жетісу
8705-0701-0101	4 863	2 420	364	120	2 041	-	7 268	20 область Ұлытау

Раздел 3 Перекрытия и покрытия**Подраздел 1 Перекрытия и покрытия сборные железобетонные****Группа 1 Перекрытия сборные железобетонные****Таблица 8709-0101-01 - Перекрытия сборные железобетонные****Описание:**

-0101: Плиты сборные железобетонные многопустотные площадью до 5 м² и до 10 м². 1 - наружная стена, 2 - стальные анкеры, 3 - внутренняя стена, 4 - монтажная петля, 5 - проволочная скрутка, 6 - железобетонные плиты, 7 - слой раствора

Состав работ:

1. Установка панелей перекрытия с опиранием на две стороны. 2. Заливка швов панелей перекрытия раствором. 3. Установка стальных крепежных элементов, арматурных стыковок, накладок. 4. Металлизация закладных и анкерных изделий и выпусков арматуры.

8709-0101-0101 - Перекрытия сборные железобетонные из многопустотных плит

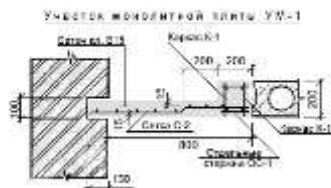
Измеритель: м²

Шифр нормы	Затраты на труд рабочих	Оплата труда рабочих (в составе затрат на труд рабочих)	Машины и механизмы	Оплата труда машинистов (в составе машин и механизмов)	Материалы, изделия и конструкции	Оборудование	Показатель стоимости (сумма гр.2,4,6,7)	Регионы
1	2	3	4	5	6	7	8	9
8709-0101-0101	2 110	1 050	298	63	12 309	-	14 717	01 город Астана
8709-0101-0101	1 909	950	269	57	11 569	-	13 747	02 город Алматы
8709-0101-0101	1 868	930	283	55	13 122	-	15 273	03 Акмолинская область
8709-0101-0101	1 709	851	270	51	8 744	-	10 723	04 Актюбинская область
8709-0101-0101	1 827	910	264	54	11 253	-	13 344	05 Алматинская область
8709-0101-0101	1 761	877	261	52	13 324	-	15 346	06 Атырауская область
8709-0101-0101	1 715	854	262	51	12 106	-	14 083	07 Западно-Казахстанская область

Окончание таблицы 8709-0101-01

1	2	3	4	5	6	7	8	9
8709-0101-0101	1 678	835	237	50	10 006	-	11 921	08 Жамбылская область
8709-0101-0101	1 813	903	277	54	10 682	-	12 772	09 Карагандинская область
8709-0101-0101	1 802	897	278	53	8 998	-	11 078	10 Костанайская область
8709-0101-0101	1 654	823	251	49	12 235	-	14 140	11 Кызылординская область
8709-0101-0101	2 215	1 103	270	66	11 006	-	13 491	12 Мангистауская область
8709-0101-0101	1 605	799	238	48	9 922	-	11 765	13 Туркестанская область
8709-0101-0101	1 853	922	278	55	8 903	-	11 034	14 Павлодарская область
8709-0101-0101	1 857	924	279	55	12 117	-	14 253	15 Северо-Казахстанская область
8709-0101-0101	1 974	983	288	59	12 407	-	14 669	16 Восточно-Казахстанская область
8709-0101-0101	1 721	857	245	51	10 899	-	12 865	17 город Шымкент
8709-0101-0101	1 855	923	280	55	10 987	-	13 122	18 область Абай
8709-0101-0101	1 781	887	264	53	12 098	-	14 143	19 область Жетісу
8709-0101-0101	1 880	936	278	56	12 372	-	14 530	20 область Ұлытау

Таблица 8709-0101-02 - Перекрытие сборные железобетонные из плит с круглыми пустотами и монолитными участками из бетона

Описание:

-0201: Плиты сборные железобетонные многопустотные площадью до 5 м² и до 10 м². Монолитный участок площадью до 5 м² и толщиной до 200 мм, армированный сетками

Состав работ:

0201: 1. Установка панелей перекрытия с опиранием на две стороны. 2. Заливка швов панелей перекрытия раствором. 3. Установка стальных крепежных элементов, арматурных стыковок, накладок. 4. Металлизация закладных и анкерных изделий и выпусков арматуры. 5. Устройство монолитных железобетонных участков из бетона тяжелого кл. В15 при сборном ж/б перекрытии

8709-0101-0201 - Перекрытие сборные железобетонные из плит с круглыми пустотами и монолитными участками из бетона

Измеритель: м2

Шифр нормы	Затраты на труд рабочих	Оплата труда рабочих (в составе затрат на труд рабочих)	Машины и механизмы	Оплата труда машинистов (в составе машин и механизмов)	Материалы, изделия и конструкции	Оборудование	Показатель стоимости (сумма гр.2,4,6,7)	Регионы
1	2	3	4	5	6	7	8	9
8709-0101-0201	2 083	1 037	461	96	644	-	3 188	01 город Астана
8709-0101-0201	1 885	938	416	87	638	-	2 939	02 город Алматы
8709-0101-0201	1 845	918	438	85	660	-	2 943	03 Акмолинская область
8709-0101-0201	1 687	840	417	78	665	-	2 769	04 Актыобинская область
8709-0101-0201	1 804	898	408	83	670	-	2 882	05 Алматинская область
8709-0101-0201	1 739	866	404	80	764	-	2 907	06 Атырауская область
8709-0101-0201	1 693	843	405	78	702	-	2 800	07 Западно-Казахстанская область
8709-0101-0201	1 657	825	366	77	655	-	2 678	08 Жамбылская область
8709-0101-0201	1 791	891	429	83	659	-	2 879	09 Карагандинская область
8709-0101-0201	1 779	886	430	82	657	-	2 866	10 Костанайская область
8709-0101-0201	1 632	813	388	76	634	-	2 654	11 Кызылординская область
8709-0101-0201	2 187	1 089	417	101	663	-	3 267	12 Мангистауская область
8709-0101-0201	1 585	789	367	73	634	-	2 586	13 Туркестанская область
8709-0101-0201	1 830	911	430	85	651	-	2 911	14 Павлодарская область
8709-0101-0201	1 834	913	431	85	680	-	2 945	15 Северо-Казахстанская область
8709-0101-0201	1 949	970	445	90	700	-	3 094	16 Восточно-Казахстанская область
8709-0101-0201	1 699	846	378	79	626	-	2 703	17 город Шымкент
8709-0101-0201	1 831	912	433	85	661	-	2 925	18 область Абай
8709-0101-0201	1 759	876	408	81	645	-	2 812	19 область Жетісу
8709-0101-0201	1 856	924	430	86	757	-	3 043	20 область Ұлытау

Группа 2 Покрытия сборные железобетонные
Таблица 8709-0102-01 - Покрытия сборные железобетонные



Описание:

0101: Плиты сборные железобетонные многопустотные площадью до 5 м2 и до 10 м2.

Состав работ:

0101: 1. Установка панелей перекрытия с опиранием на две стороны. 2. Заливка швов панелей перекрытия раствором. 3. Установка стальных крепежных элементов, арматурных стыковок, накладок. 4. Металлизация закладных и анкерных изделий и выпусков арматуры.

8709-0102-0101 - Покрытия сборные железобетонные из многопустотных плит

Измеритель: м2

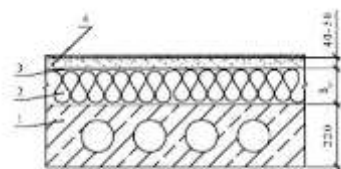
Шифр нормы	Затраты на труд рабочих	Оплата труда рабочих (в составе затрат на труд рабочих)	Машины и механизмы	Оплата труда машинистов (в составе машин и механизмов)	Материалы, изделия и конструкции	Оборудование	Показатель стоимости (сумма гр.2,4,6,7)	Регионы
1	2	3	4	5	6	7	8	9
8709-0102-0101	2 110	1 050	298	63	12 309	-	14 717	01 город Астана
8709-0102-0101	1 909	950	269	57	11 569	-	13 747	02 город Алматы
8709-0102-0101	1 868	930	283	55	13 122	-	15 273	03 Акмолинская область
8709-0102-0101	1 709	851	270	51	8 744	-	10 723	04 Актюбинская область
8709-0102-0101	1 827	910	264	54	11 253	-	13 344	05 Алматинская область
8709-0102-0101	1 761	877	261	52	13 324	-	15 346	06 Атырауская область
8709-0102-0101	1 715	854	262	51	12 106	-	14 083	07 Западно-Казахстанская область
8709-0102-0101	1 678	835	237	50	10 006	-	11 921	08 Жамбылская область
8709-0102-0101	1 813	903	277	54	10 682	-	12 772	09 Карагандинская область
8709-0102-0101	1 802	897	278	53	8 998	-	11 078	10 Костанайская область
8709-0102-0101	1 654	823	251	49	12 235	-	14 140	11 Кызылординская область
8709-0102-0101	2 215	1 103	270	66	11 006	-	13 491	12 Мангистауская область
8709-0102-0101	1 605	799	238	48	9 922	-	11 765	13 Туркестанская область
8709-0102-0101	1 853	922	278	55	8 903	-	11 034	14 Павлодарская область

Окончание таблицы 8709-0102-01

1	2	3	4	5	6	7	8	9
8709-0102-0101	1 857	924	279	55	12 117	-	14 253	15 Северо-Казахстанская область
8709-0102-0101	1 974	983	288	59	12 407	-	14 669	16 Восточно-Казахстанская область
8709-0102-0101	1 721	857	245	51	10 899	-	12 865	17 город Шымкент
8709-0102-0101	1 855	923	280	55	10 987	-	13 122	18 область Абай
8709-0102-0101	1 781	887	264	53	12 098	-	14 143	19 область Жетісу
8709-0102-0101	1 880	936	278	56	12 372	-	14 530	20 область Ұлытау

Группа 3 Утепление чердачное

Таблица 8709-0103-01 - Утепление чердачное



Утепление перекрытия

Описание:

0101: Утепление перекрытия жесткими теплоизоляционными плитами с устройством песчано-цементной стяжки: 1 - перекрытие, 2 - плиты теплоизоляционные, 3 - пароизоляция, гидроизоляция, 4 - песчано-цементная стяжка.

Состав работ:

0101: 1. Устройство прокладной пароизоляции в один слой. 2. Утепление покрытий плитами из минеральной ваты. 3. Устройство оклеечной пароизоляции в один слой. 4. Устройство выравнивающих цементно-песчаных стяжек.

8709-0103-0101 - Утепление чердачное из плит минераловатных

Измеритель: м2

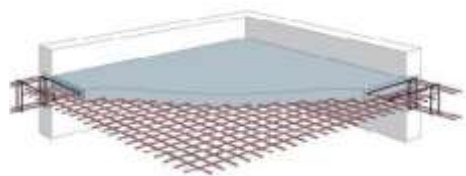
Шифр нормы	Затраты на труд рабочих	Оплата труда рабочих (в составе затрат на труд рабочих)	Машины и механизмы	Оплата труда машинистов (в составе машин и механизмов)	Материалы, изделия и конструкции	Оборудование	Показатель стоимости (сумма гр.2,4,6,7)	Регионы
1	2	3	4	5	6	7	8	9
8709-0103-0101	5 503	2 765	609	135	2 571	-	8 683	01 город Астана

Окончание таблицы 8709-0103-01

1	2	3	4	5	6	7	8	9
8709-0103-0101	4 979	2 502	556	122	2 562	-	8 097	02 город Алматы
8709-0103-0101	4 872	2 448	576	120	2 658	-	8 106	03 Акмолинская область
8709-0103-0101	4 457	2 240	547	109	2 610	-	7 614	04 Актюбинская область
8709-0103-0101	4 765	2 395	545	117	2 656	-	7 966	05 Алматинская область
8709-0103-0101	4 594	2 308	537	113	3 266	-	8 397	06 Атырауская область
8709-0103-0101	4 473	2 248	542	110	2 756	-	7 771	07 Западно-Казахстанская область
8709-0103-0101	4 377	2 200	496	108	2 638	-	7 511	08 Жамбылская область
8709-0103-0101	4 729	2 376	567	116	2 636	-	7 932	09 Карагандинская область
8709-0103-0101	4 700	2 362	566	115	2 536	-	7 802	10 Костанайская область
8709-0103-0101	4 313	2 167	520	106	2 583	-	7 416	11 Кызылординская область
8709-0103-0101	5 779	2 904	569	142	2 647	-	8 995	12 Мангистауская область
8709-0103-0101	4 186	2 103	490	103	2 548	-	7 224	13 Туркестанская область
8709-0103-0101	4 834	2 429	572	119	2 581	-	7 987	14 Павлодарская область
8709-0103-0101	4 843	2 434	573	119	2 680	-	8 096	15 Северо-Казахстанская область
8709-0103-0101	5 149	2 587	589	126	2 813	-	8 551	16 Восточно-Казахстанская область
8709-0103-0101	4 488	2 255	505	110	2 555	-	7 548	17 город Шымкент
8709-0103-0101	4 838	2 431	573	119	2 711	-	8 122	18 область Абай
8709-0103-0101	4 646	2 335	541	114	2 679	-	7 866	19 область Жетісу
8709-0103-0101	4 901	2 463	574	120	3 060	-	8 535	20 область Ұлытау

Таблица 8709-0103-01.1 - Основные материальные ресурсы, неучтенные в норме

Код ресурса	Наименование материала	Единица измерения	Норма расхода на измеритель	Шифр нормы
1	2	3	4	5
234-101-0202	Плита теплоизоляционная из базальтовой минеральной ваты на синтетическом связующем П 45-50	м3	0,1	8709-0103-0101

Подраздел 2 Перекрытия и покрытия монолитные железобетонные**Группа 1 Перекрытия монолитные железобетонные****Таблица 8709-0201-01 - Перекрытия монолитные железобетонные**Описание:

-0101, -0102, -0103: Перекрытия монолитные железобетонные, бетон тяжелый класса В15 с армированием каркасами плоскими

Состав работ:

-0101, -0102, -0103: Устройство перекрытия. Изготовление арматурных сеток.

8709-0201-0101 - Перекрытие монолитное железобетонное толщиной 160 мм

8709-0201-0102 - Перекрытие монолитное железобетонное толщиной 200 мм

8709-0201-0103 - Перекрытие монолитное железобетонное толщиной 220 мм

Измеритель: м2

Шифр нормы	Затраты на труд рабочих	Оплата труда рабочих (в составе затрат на труд рабочих)	Машины и механизмы	Оплата труда машинистов (в составе машин и механизмов)	Материалы, изделия и конструкции	Оборудование	Показатель стоимости (сумма гр.2,4,6,7)	Регионы
1	2	3	4	5	6	7	8	9
8709-0201-0101	7 851	3 875	830	178	7 235	-	15 916	01 город Астана
8709-0201-0102	11 557	5 712	1 092	238	9 281	-	21 930	
8709-0201-0103	1 714	853	1 193	260	8 456	-	11 363	
8709-0201-0101	7 105	3 506	751	161	7 383	-	15 239	02 город Алматы
8709-0201-0102	10 458	5 168	988	215	9 453	-	20 899	
8709-0201-0103	1 551	772	1 080	235	8 636	-	11 267	
8709-0201-0101	6 952	3 431	787	157	7 412	-	15 151	03 Акмолинская область
8709-0201-0102	10 234	5 057	1 034	211	9 503	-	20 771	
8709-0201-0103	1 518	756	1 131	230	8 702	-	11 351	
8709-0201-0101	6 361	3 139	747	144	7 619	-	14 727	04 Актыбинская область
8709-0201-0102	9 363	4 627	981	193	9 644	-	19 988	
8709-0201-0103	1 389	691	1 073	211	8 803	-	11 265	

Продолжение таблицы 8709-0201-01

1	2	3	4	5	6	7	8	9
8709-0201-0101	6 799	3 356	736	154	7 288	-	14 823	05 Алматинская область
8709-0201-0102	10 008	4 946	969	206	9 336	-	20 313	
8709-0201-0103	1 484	739	1 059	225	8 508	-	11 051	
8709-0201-0101	6 553	3 234	727	148	7 924	-	15 204	06 Атырауская область
8709-0201-0102	9 647	4 767	956	199	10 026	-	20 629	
8709-0201-0103	1 431	712	1 045	217	9 232	-	11 708	
8709-0201-0101	6 381	3 149	734	145	7 588	-	14 703	07 Западно-Казахстанская область
8709-0201-0102	9 393	4 641	964	193	9 633	-	19 990	
8709-0201-0103	1 393	694	1 054	211	8 792	-	11 239	
8709-0201-0101	6 245	3 082	661	141	7 396	-	14 302	08 Жамбылская область
8709-0201-0102	9 192	4 543	871	189	9 445	-	19 508	
8709-0201-0103	1 364	679	952	207	8 617	-	10 933	
8709-0201-0101	6 750	3 331	773	153	6 899	-	14 422	09 Карагандинская область
8709-0201-0102	9 936	4 909	1 015	204	8 886	-	19 837	
8709-0201-0103	1 474	734	1 110	223	8 030	-	10 614	
8709-0201-0101	6 706	3 309	773	152	7 983	-	15 462	10 Костанайская область
8709-0201-0102	9 871	4 877	1 016	203	10 122	-	21 009	
8709-0201-0103	1 464	729	1 111	222	9 321	-	11 896	
8709-0201-0101	6 154	3 037	702	139	7 514	-	14 370	11 Кызылординская область
8709-0201-0102	9 059	4 477	922	186	9 580	-	19 561	
8709-0201-0103	1 343	669	1 008	204	8 752	-	11 103	
8709-0201-0101	8 246	4 070	756	187	8 040	-	17 042	12 Мангистауская область
8709-0201-0102	12 138	5 999	997	250	10 170	-	23 305	
8709-0201-0103	1 800	896	1 090	273	9 373	-	12 263	
8709-0201-0101	5 973	2 948	657	135	7 224	-	13 854	13 Туркестанская область
8709-0201-0102	8 793	4 345	865	181	9 283	-	18 941	
8709-0201-0103	1 304	649	945	198	8 455	-	10 704	
8709-0201-0101	6 896	3 403	777	156	7 733	-	15 406	14 Павлодарская область
8709-0201-0102	10 151	5 016	1 021	209	9 797	-	20 969	
8709-0201-0103	1 506	749	1 117	228	8 996	-	11 619	
8709-0201-0101	6 910	3 410	778	156	7 621	-	15 309	15 Северо-Казахстанская область
8709-0201-0102	10 172	5 027	1 023	209	9 566	-	20 761	
8709-0201-0103	1 509	751	1 118	229	8 719	-	11 346	
8709-0201-0101	7 348	3 626	803	166	7 877	-	16 028	16 Восточно-Казахстанская область

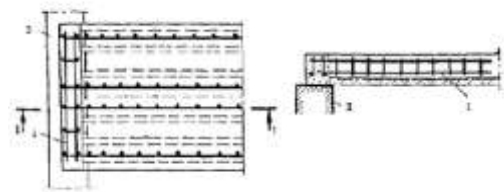
Окончание таблицы 8709-0201-01

1	2	3	4	5	6	7	8	9
8709-0201-0102	10 815	5 345	1 055	223	9 907	-	21 777	
8709-0201-0103	1 604	799	1 154	243	9 063	-	11 821	
8709-0201-0101	6 403	3 160	678	145	7 240	-	14 321	
8709-0201-0102	9 426	4 658	893	194	9 302	-	19 621	17 город Шымкент
8709-0201-0103	1 398	696	976	212	8 475	-	10 849	
8709-0201-0101	6 902	3 406	781	156	8 221	-	15 904	
8709-0201-0102	10 159	5 020	1 026	209	10 337	-	21 522	18 область Абай
8709-0201-0103	1 507	750	1 122	228	9 536	-	12 165	
8709-0201-0101	6 630	3 272	733	150	7 288	-	14 651	
8709-0201-0102	9 759	4 822	964	201	9 336	-	20 059	19 область Жетісу
8709-0201-0103	1 447	721	1 054	219	8 508	-	11 009	
8709-0201-0101	6 996	3 452	779	158	7 460	-	15 235	
8709-0201-0102	10 298	5 088	1 024	212	9 529	-	20 851	20 область Ұлытау
8709-0201-0103	1 527	760	1 119	231	8 716	-	11 362	

Таблица 8709-0201-01.1 - Основные материальные ресурсы, неучтенные в норме

Код ресурса	Наименование материала	Единица измерения	Норма расхода на измеритель	Шифр нормы
1	2	3	4	5
212-101-0601	Бетон тяжелый класса В15 ГОСТ 7473-2010 без добавок	м3	0,1624	8709-0201-0101
212-101-0601	Бетон тяжелый класса В15 ГОСТ 7473-2010 без добавок	м3	0,203	8709-0201-0102
212-101-0601	Бетон тяжелый класса В15 ГОСТ 7473-2010 без добавок	м3	0,223351	8709-0201-0103

Таблица 8709-0201-02 - Покрытия монолитные железобетонные

Описание:

-0201: Монолитная плита покрытия из бетона В25 (М350) толщиной 220 мм.

Состав работ:

-0201: Устройство покрытия. Изготовление каркасов арматурных пространственных.

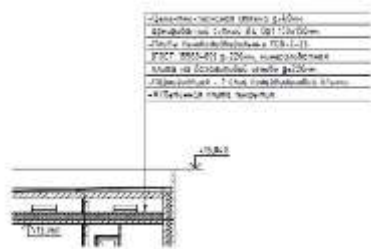
8709-0201-0201 - Покрытие монолитное железобетонное толщиной 220 мм

Измеритель: м2

Шифр нормы	Затраты на труд рабочих	Оплата труда рабочих (в составе затрат на труд рабочих)	Машины и механизмы	Оплата труда машинистов (в составе машин и механизмов)	Материалы, изделия и конструкции	Оборудование	Показатель стоимости (сумма гр.2,4,6,7)	Регионы
1	2	3	4	5	6	7	8	9
8709-0201-0201	11 676	6 171	1 118	250	16 398	-	29 192	01 город Астана
8709-0201-0201	10 565	5 584	1 013	227	16 764	-	28 342	02 город Алматы
8709-0201-0201	10 338	5 464	1 058	222	16 526	-	27 922	03 Акмолинская область
8709-0201-0201	9 459	4 999	1 004	203	17 493	-	27 956	04 Актюбинская область
8709-0201-0201	10 112	5 344	992	217	16 663	-	27 767	05 Алматинская область
8709-0201-0201	9 746	5 151	979	209	17 473	-	28 198	06 Атырауская область
8709-0201-0201	9 489	5 015	985	204	17 741	-	28 215	07 Западно-Казахстанская область
8709-0201-0201	9 287	4 909	894	199	16 934	-	27 115	08 Жамбылская область
8709-0201-0201	10 035	5 304	1 038	215	16 104	-	27 177	09 Карагандинская область
8709-0201-0201	9 972	5 270	1 038	214	18 318	-	29 328	10 Костанайская область
8709-0201-0201	9 152	4 837	943	196	17 350	-	27 445	11 Кызылординская область
8709-0201-0201	12 264	6 481	1 027	263	18 007	-	31 298	12 Мангистауская область
8709-0201-0201	8 882	4 694	888	190	16 784	-	26 554	13 Туркестанская область
8709-0201-0201	10 254	5 420	1 044	220	16 847	-	28 145	14 Павлодарская область
8709-0201-0201	10 275	5 431	1 046	220	16 286	-	27 607	15 Северо-Казахстанская область
8709-0201-0201	10 926	5 775	1 080	234	18 325	-	30 331	16 Восточно-Казахстанская область
8709-0201-0201	9 522	5 032	917	204	16 819	-	27 258	17 город Шымкент
8709-0201-0201	10 264	5 425	1 049	220	18 614	-	29 927	18 область Абай
8709-0201-0201	9 859	5 211	987	211	16 663	-	27 509	19 область Жетісу
8709-0201-0201	10 402	5 498	1 046	223	16 766	-	28 214	20 область Ұлытау

Таблица 8709-0201-02.1 - Основные материальные ресурсы, неучтенные в норме

Код ресурса	Наименование материала	Единица измерения	Норма расхода на измеритель	Шифр нормы
1	2	3	4	5
212-101-0901	Бетон тяжелый класса В25 ГОСТ 7473-2010 без добавок	м3	0,2233	8709-0201-0201

Группа 2 Утепление чердачное**Таблица 8709-0202-01 - Утепление чердачное****Описание:**

0101: По железобетонной плите покрытия: пароизоляция - 1 слой полиэтиленовой пленки, цементно-песчаная стяжка б=60мм армированная сеткой 150 на 150 мм, плиты пенополистирольные ПСБ-С-25 g=220 мм, минераловатные плиты на базальтовой основе б=220 мм

Состав работ:

0101: 1. Оклейка полиэтиленовой пленкой. 2. Утепление плитами из пенопласта полистирольного. 3. Утепление плитами из минеральной ваты. 4. Устройство стяжки выравнивающей цементно-песчаной.

8709-0202-0101 - Утепление чердачное из пенопласта, минеральной ваты

Измеритель: м2

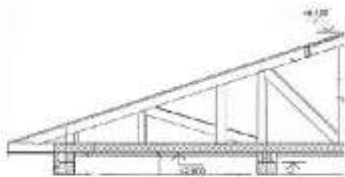
Шифр нормы	Затраты на труд рабочих	Оплата труда рабочих (в составе затрат на труд рабочих)	Машины и механизмы	Оплата труда машинистов (в составе машин и механизмов)	Материалы, изделия и конструкции	Оборудование	Показатель стоимости (сумма гр.2,4,6,7)	Регионы
1	2	3	4	5	6	7	8	9
8709-0202-0101	13 113	6 588	4 180	1 297	3 285	-	20 578	01 город Астана
8709-0202-0101	12 025	6 042	3 881	1 191	3 272	-	19 178	02 город Алматы
8709-0202-0101	11 606	5 832	3 863	1 148	3 370	-	18 839	03 Акмолинская область
8709-0202-0101	10 616	5 334	3 623	1 050	3 370	-	17 609	04 Актюбинская область
8709-0202-0101	11 508	5 782	3 773	1 140	3 365	-	18 646	05 Алматинская область
8709-0202-0101	11 093	5 574	3 686	1 099	4 029	-	18 808	06 Атырауская область
8709-0202-0101	10 650	5 351	3 621	1 054	3 501	-	17 772	07 Западно-Казахстанская область
8709-0202-0101	10 726	5 389	3 523	1 064	3 393	-	17 642	08 Жамбылская область
8709-0202-0101	11 269	5 662	3 787	1 115	3 349	-	18 405	09 Карагандинская область
8709-0202-0101	11 194	5 625	3 775	1 108	3 286	-	18 255	10 Костанайская область

Окончание таблицы 8709-0202-01

1	2	3	4	5	6	7	8	9
8709-0202-0101	10 415	5 233	3 540	1 032	3 365	-	17 320	11 Кызылординская область
8709-0202-0101	14 160	7 115	4 249	1 405	3 396	-	21 805	12 Мангистауская область
8709-0202-0101	10 256	5 153	3 429	1 018	3 194	-	16 879	13 Туркестанская область
8709-0202-0101	11 511	5 785	3 839	1 139	3 294	-	18 644	14 Павлодарская область
8709-0202-0101	11 539	5 798	3 847	1 141	3 336	-	18 722	15 Северо-Казахстанская область
8709-0202-0101	12 267	6 164	4 000	1 214	3 464	-	19 731	16 Восточно-Казахстанская область
8709-0202-0101	10 994	5 525	3 586	1 091	3 199	-	17 779	17 город Шымкент
8709-0202-0101	11 524	5 790	3 844	1 141	3 363	-	18 731	18 область Абай
8709-0202-0101	11 220	5 638	3 714	1 112	3 388	-	18 322	19 область Жетісу
8709-0202-0101	11 679	5 868	3 872	1 155	3 828	-	19 379	20 область Ұлытау

Таблица 8709-0202-01.1 - Основные материальные ресурсы, неучтенные в норме

Код ресурса	Наименование материала	Единица измерения	Норма расхода на измеритель	Шифр нормы
1	2	3	4	5
234-101-0204	Плита теплоизоляционная из базальтовой минеральной ваты на синтетическом связующем П 100-110	м3	0,024948	8709-0202-0101
234-102-0102	Плита теплоизоляционная из вспененного полистирола ГОСТ 15588-2014 с добавкой антипирена марки ПСБ-С-25	м3	0,07798	

Подраздел 3 Перекрытия и покрытия деревянные**Группа 1 Покрытия деревянные****Таблица 8709-0301-01 - Покрытия деревянные**Описание:

Деревянно-балочное с подшивкой из ГКЛВ б=12,5мм по обрешетке из досок б=30мм, утеплитель из минераловатных плит на синтетическом связующем р=50кг/м3 по ГОСТ 21880-2011 по слою рубероида. Температура наружного воздуха -30 град. С

Состав работ:

1. Устройство перекрытия с укладкой балок. 2. Пароизоляция прокладочная. 3. Стяжки выравнивающие цементно-песчаные. 4. Облицовка потолков гипсокартонными листами на металлическом каркасе.

8709-0301-0101 - Покрытия деревянные малоэтажных домов

Измеритель: м2

Шифр нормы	Затраты на труд рабочих	Оплата труда рабочих (в составе затрат на труд рабочих)	Машины и механизмы	Оплата труда машинистов (в составе машин и механизмов)	Материалы, изделия и конструкции	Оборудование	Показатель стоимости (сумма гр.2,4,6,7)	Регионы
1	2	3	4	5	6	7	8	9
8709-0301-0101	13 244	6 599	870	248	8 443	-	22 557	01 город Астана
8709-0301-0101	11 984	5 971	795	224	8 534	-	21 313	02 город Алматы
8709-0301-0101	11 723	5 842	809	219	8 380	-	20 912	03 Акмолинская область
8709-0301-0101	10 728	5 346	762	201	7 971	-	19 461	04 Актобинская область
8709-0301-0101	11 466	5 714	775	214	8 327	-	20 568	05 Алматинская область
8709-0301-0101	11 053	5 508	759	207	9 389	-	21 201	06 Атырауская область
8709-0301-0101	10 761	5 363	759	201	8 040	-	19 560	07 Западно-Казахстанская область
8709-0301-0101	10 532	5 249	711	197	8 339	-	19 582	08 Жамбылская область
8709-0301-0101	11 380	5 670	794	213	7 620	-	19 794	09 Карагандинская область
8709-0301-0101	11 307	5 634	792	211	8 277	-	20 376	10 Костанайская область
8709-0301-0101	10 379	5 171	731	194	8 319	-	19 429	11 Кызылординская область
8709-0301-0101	13 906	6 929	845	260	8 785	-	23 536	12 Мангистауская область
8709-0301-0101	10 071	5 019	696	188	8 288	-	19 055	13 Туркестанская область
8709-0301-0101	11 629	5 795	803	217	8 324	-	20 756	14 Павлодарская область
8709-0301-0101	11 654	5 807	805	218	7 728	-	20 187	15 Северо-Казахстанская область
8709-0301-0101	12 390	6 174	835	232	7 831	-	21 056	16 Восточно-Казахстанская область
8709-0301-0101	10 799	5 381	725	202	8 322	-	19 846	17 город Шымкент
8709-0301-0101	11 641	5 801	805	218	8 436	-	20 882	18 область Абай
8709-0301-0101	11 182	5 572	765	209	8 393	-	20 340	19 область Жетісу
8709-0301-0101	11 796	5 877	809	221	8 477	-	21 082	20 область Ұлытау

Таблица 8709-0301-01.1 - Основные материальные ресурсы, неучтенные в норме

Код ресурса	Наименование материала	Единица измерения	Норма расхода на измеритель	Шифр нормы
1	2	3	4	5
234-101-0205	Плита теплоизоляционная из базальтовой минеральной ваты на синтетическом связующем П 120-130	м3	0,24	8709-0301-0101

Приложение А
(обязательное)

Показатели затрат труда к разделу 1

Единица измерения: чел.-ч

Шифр нормы	Нормативная трудоемкость рабочих	Нормативная трудоемкость машинистов
8704-0101-0101	5,5632	0,2773
8704-0101-0201	6,7608	0,2869
8704-0101-0202	11,6487	0,5126
8704-0101-0301	24,7974	0,8973
8704-0101-0302	32,6328	0,9272
8704-0201-0201	6,2029	0,4382
8704-0501-0101	11,3806	0,4444
8704-0501-0102	11,9966	0,4903
8704-0501-0103	14,4421	0,5247

Шифр нормы	Нормативная трудоемкость рабочих	Нормативная трудоемкость машинистов
8704-0501-0104	21,6320	0,6349
8704-0501-0201	9,1074	0,4126
8704-0501-0301	11,8611	1,0659
8704-0501-0302	5,0335	1,0026
8704-0502-0101	16,8058	0,5589
8704-0502-0102	17,4872	0,5826
8704-0502-0103	17,5273	0,5840
8704-0502-0104	17,5754	0,5857

Показатели затрат труда к разделу 2

Единица измерения: чел.-ч

Шифр нормы	Нормативная трудоемкость рабочих	Нормативная трудоемкость машинистов
8705-0201-0105	1,2100	0,0411
8705-0201-0203	1,4396	0,0426
8705-0201-0204	1,4385	0,0435
8705-0201-0403	1,5605	0,0581
8705-0201-0404	1,3405	0,0570
8705-0302-0101	1,0046	0,0068
8705-0302-0102	1,0046	0,0068
8705-0302-0103	1,0046	0,0068
8705-0302-0104	1,0046	0,0068

Шифр нормы	Нормативная трудоемкость рабочих	Нормативная трудоемкость машинистов
8705-0302-0105	1,0046	0,0068
8705-0302-0201	1,0046	0,0068
8705-0302-0202	1,0046	0,0068
8705-0302-0203	1,0046	0,0068
8705-0302-0204	1,0046	0,0068
8705-0302-0205	1,0046	0,0068
8705-0601-0101	1,0166	0,0682
8705-0701-0101	0,8890	0,0382

Показатели затрат труда к разделу 3

Единица измерения: чел.-ч

Шифр нормы	Нормативная трудоемкость рабочих	Нормативная трудоемкость машинистов
8709-0101-0101	0,3296	0,0178
8709-0101-0201	0,3474	0,0274
8709-0102-0101	0,3296	0,0178
8709-0103-0101	0,8839	0,0329
8709-0201-0101	1,2925	0,0500
8709-0201-0102	1,9107	0,0655
8709-0201-0103	2,0638	0,0717
8709-0201-0201	2,0149	0,0663
8709-0202-0101	1,9245	0,3867
8709-0301-0101	2,2043	0,0606

Ресми басылым

**Қазақстан Республикасы Өнеркәсіп және құрылыс министрлігі
Құрылыс және тұрғын үй-коммуналдық шаруашылық істері комитеті**

**ӨНДІРІСТІК ЕМЕС МАҚСАТТАҒЫ ОБЪЕКТІЛЕРДІҢ
КОНСТРУКТИВТІК ЭЛЕМЕНТТЕРІНІҢ СМЕТАЛЫҚ ҚҰНЫНЫҢ
ІРІЛЕНДІРІЛГЕН КӨРСЕТКІШТЕРІНІҢ ЖИНАҚТАРЫ**

**БАҒА БЕЛГІЛЕУ ЖӘНЕ СМЕТАЛАР БОЙЫНША
НОРМАТИВТІК ҚҰЖАТТАР**

ҚР ІСН 8.02-03-2024

**4-жинақ Өндірістік емес мақсаттағы ғимараттардың қоршау
конструкциялары**

Басылымға жауаптылар: «ҚазҚСҒЗИ» АҚ
Қарпі: Times New Roman. Пішімі 60 x 84 ¹/₈

050046, Алматы қаласы, Солодовников көшесі, 21
Тел./факс: +7 (727) 226-94-10 – қабылдау бөлмесі

Издание официальное

**Комитет по делам строительства и жилищно-коммунального хозяйства
Министерства промышленности и строительства Республики Казахстан**

**СБОРНИКИ УКРУПНЕННЫХ ПОКАЗАТЕЛЕЙ СМЕТНОЙ
СТОИМОСТИ КОНСТРУКТИВНЫХ ЭЛЕМЕНТОВ ОБЪЕКТОВ
НЕПРОИЗВОДСТВЕННОГО НАЗНАЧЕНИЯ**

**НОРМАТИВНЫЕ ДОКУМЕНТЫ ПО ЦЕНООБРАЗОВАНИЮ И
СМЕТАМ**

УСН РК 8.02-03-2024

**Сборник 4 Ограждающие конструкции зданий непроизводственного
назначения**

Ответственные за выпуск: АО «КазНИИСА»
Гарнитура: Times New Roman. Формат 60 x 84 ¹/₈

050046, г. Алматы, ул. Солодовникова, 21
Тел./факс: +7 (727) 226-94-10 – приемная